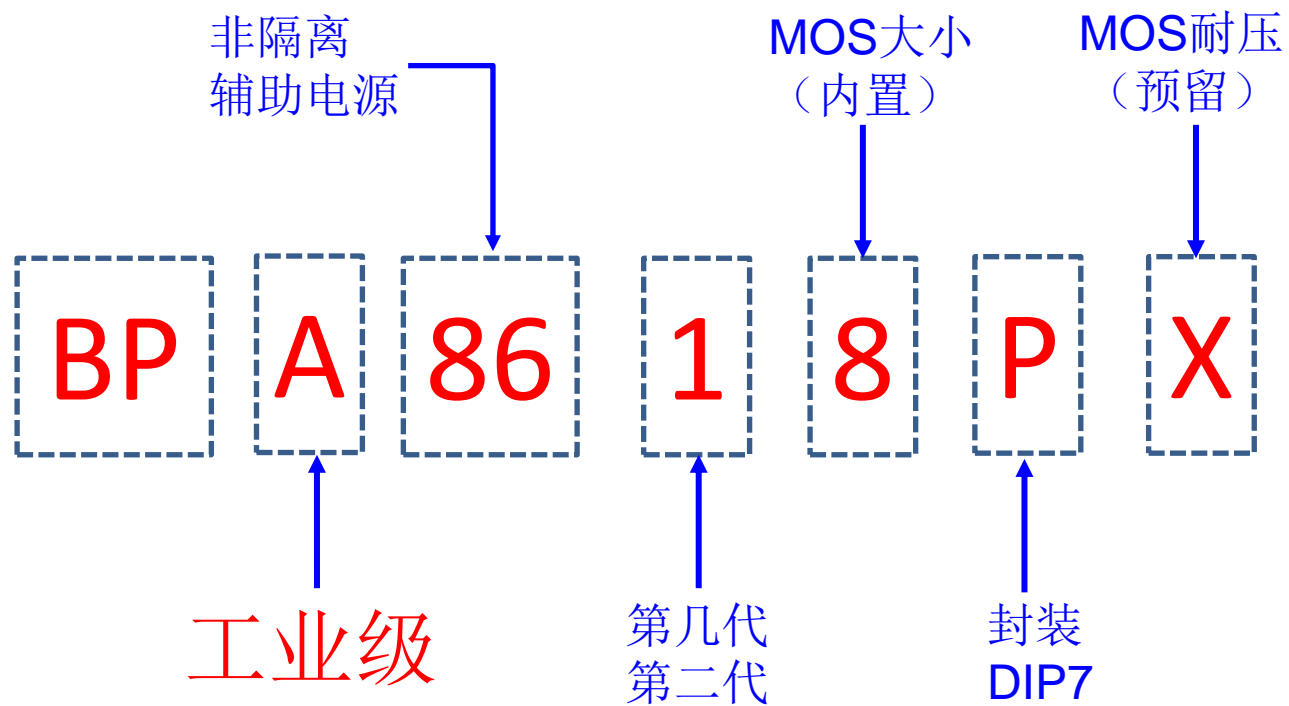


# BPA861XP 产品简介

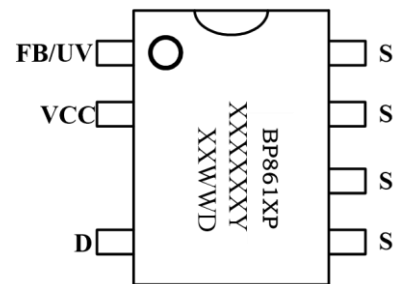
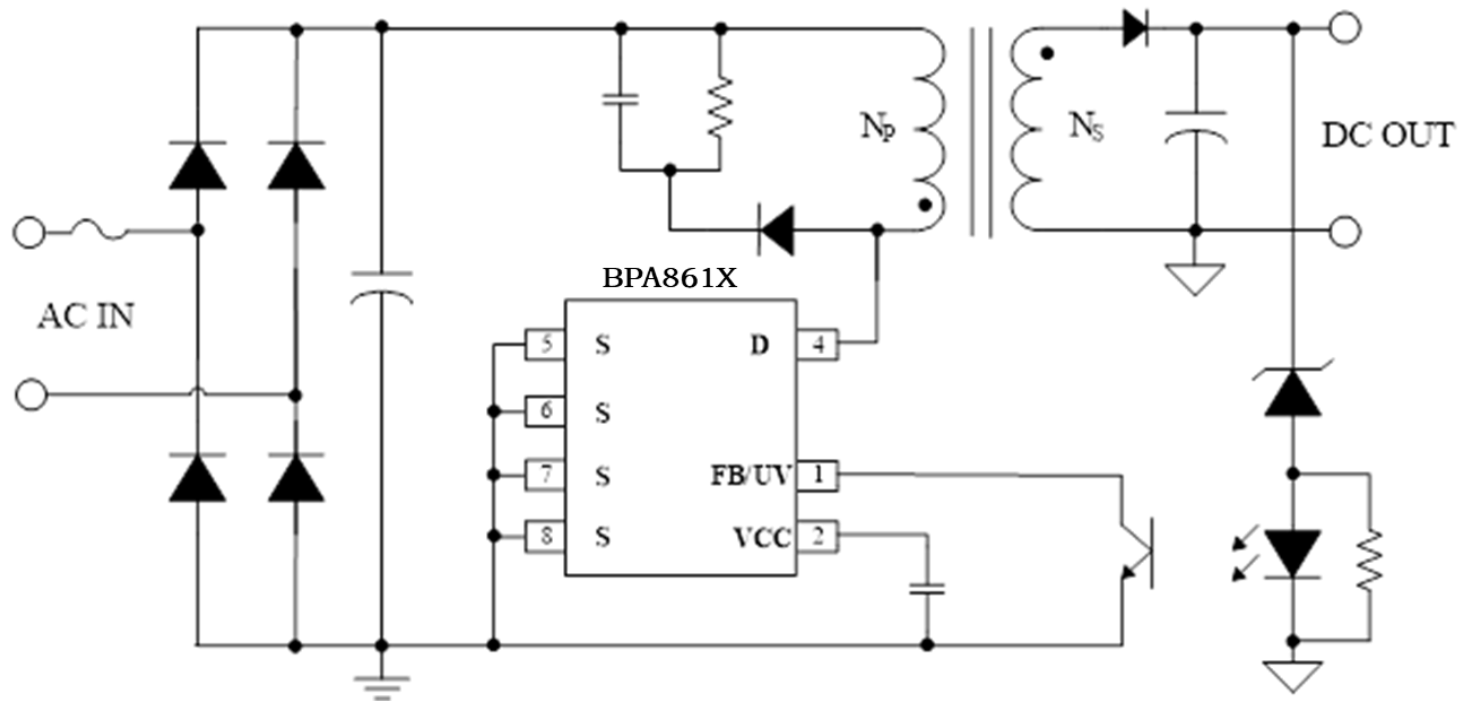
上海晶丰明源半导体股份有限公司  
Shanghai Bright Power Semiconductor Co., Ltd.



MOS耐压 700V

## ■ 产品特点：

- 集成 700V 高压 MOSFET
- Drain脚过压保护，零件少
- 开关控制模式：控制简单，反应速度快
- 10KHz抖频功能
- 待机功耗<50mW@230Vac有辅助绕组
- 输出过载/短路保护
- 芯片过温保护
- 输出过压保护
- 线电压欠压保护



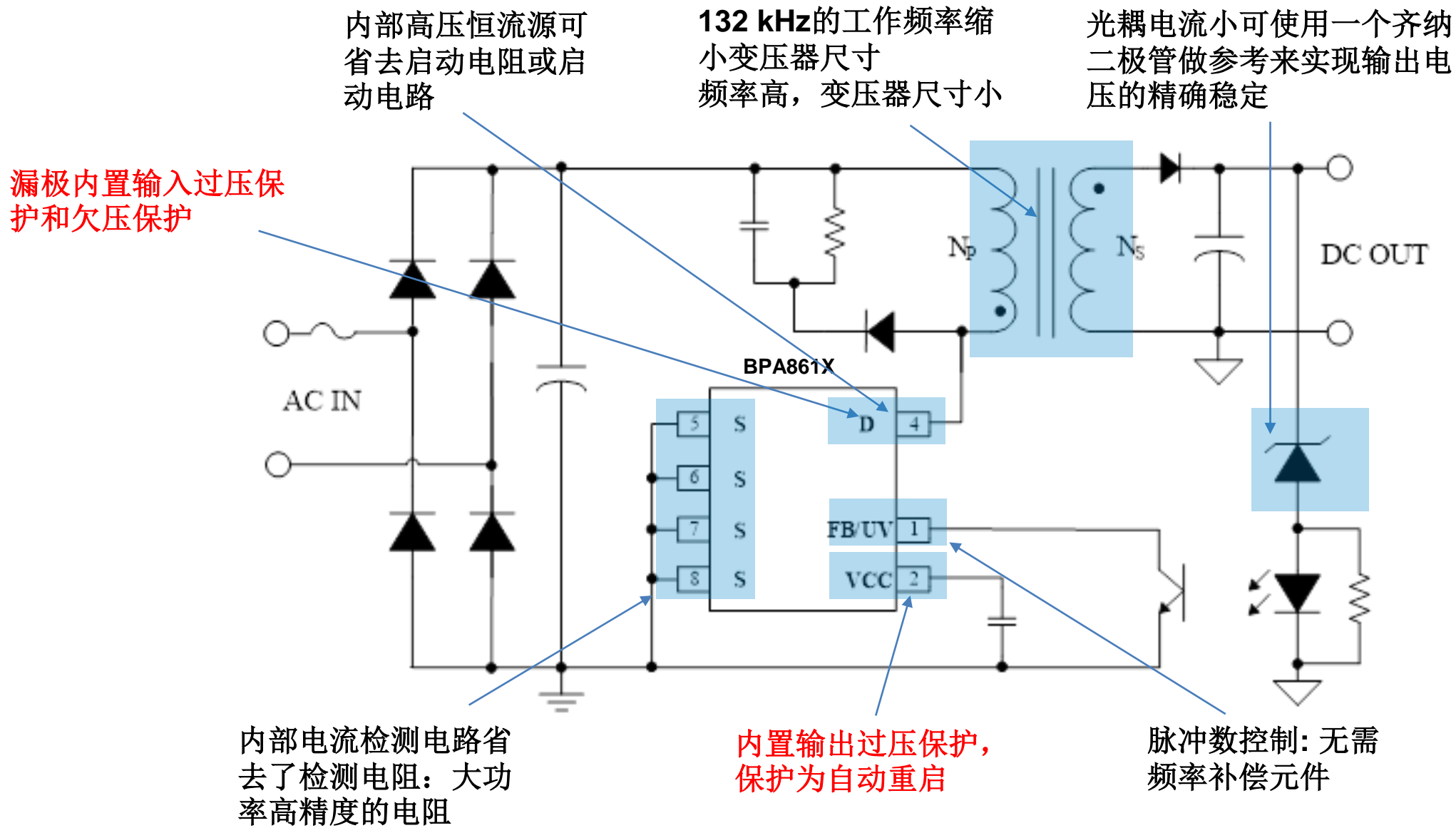
P封装：DIP7

## ■ 产品规格

输出功率表				
型号	230VAC ±15%		85~265VAC	
	适配器(注1)	开放式(注2)	适配器(注1)	开放式(注2)
BPA8616P	10W	19W	7W	15W
BPA8618P	16W	28W	10W	21.5W
BPA8619P	18W	32W	12W	25W
BPA8610P	20W	36.5W	14W	28.5W

## ■ 目标应用：

- 白色家电辅助电源
- 电视和电脑辅助电源
- 工业控制辅助电源
- 其他



## DEMO案例:

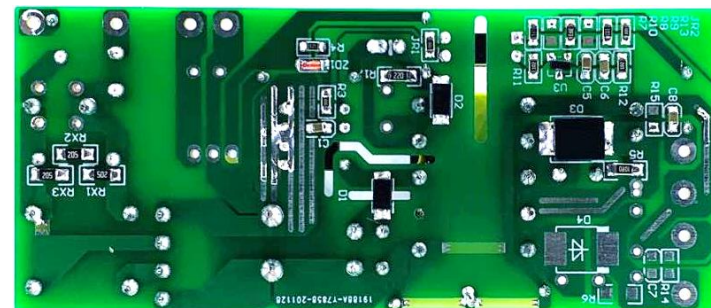
### ■ 输入规格

- 输入电压: 85 – 264 VAC
- 效率75%

- 传导EMI裕量> 6 dB

### ■ 输出规格

- 输出: 12 V, 1A (12 W)
- 负载调整率 <1%
- 线调整率 <1%
- 输出电压纹波  $V_{pp}$  <100 mV



	友商 (***)	BPA8618P
MOSFET BV	700V	700V
$R_{DS\_ON}$	5.2 $\Omega$	5.2 $\Omega$
开关频率	132kHz	132kHz
限流点	450/550/650mA	550mA
封装	DIP-7	DIP-7
音频噪声	大	大
软启动	无	有
待机功耗	60mW	60mW
效率(230VAC)	77.1%	77.1%
输出过压保护模式	锁住	自动重启
负载调整率	<1%	<1%
输入过压保护	无	有
芯片温升(90VAC)	50 $^{\circ}$ C	50 $^{\circ}$ C

谢谢！！

THANK YOU  
FOR WATCHING

