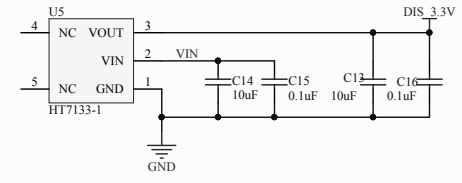
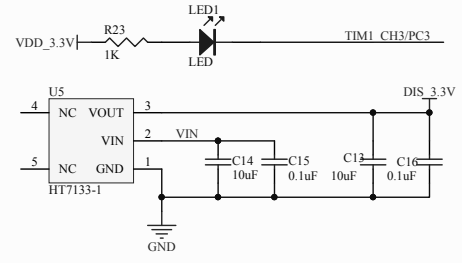
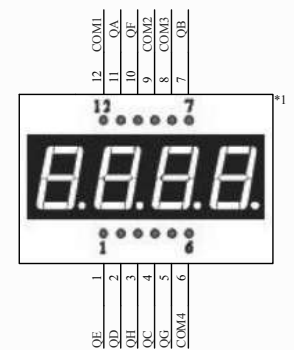
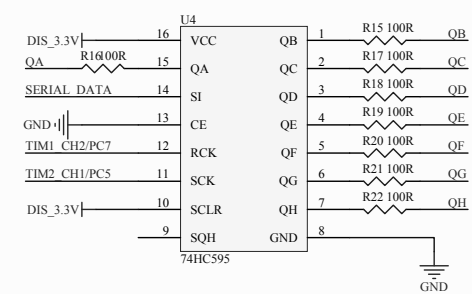
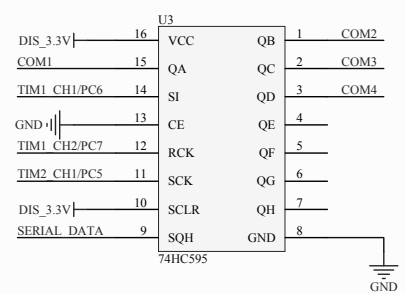


SW1-->短按切换显示电压和显示电流模式，长按开关机。
 SW2-->显示电压时短按步进调高输出电压，长按时连续调高输出电压。
 SW2-->显示电流时短按步进调高限流电流，长按时连续调高限流电流。
 SW3-->显示电压时短按步进调低输出电压，长按时连续调低输出电压。
 SW2-->显示电流时短按步进调低限流电流，长按时连续调低限流电流。
 LED1指示工作状态。



STM8S003/103 Boost 升压实验板	
版本	V1.0
日期	2019-12-15
作者	原风

