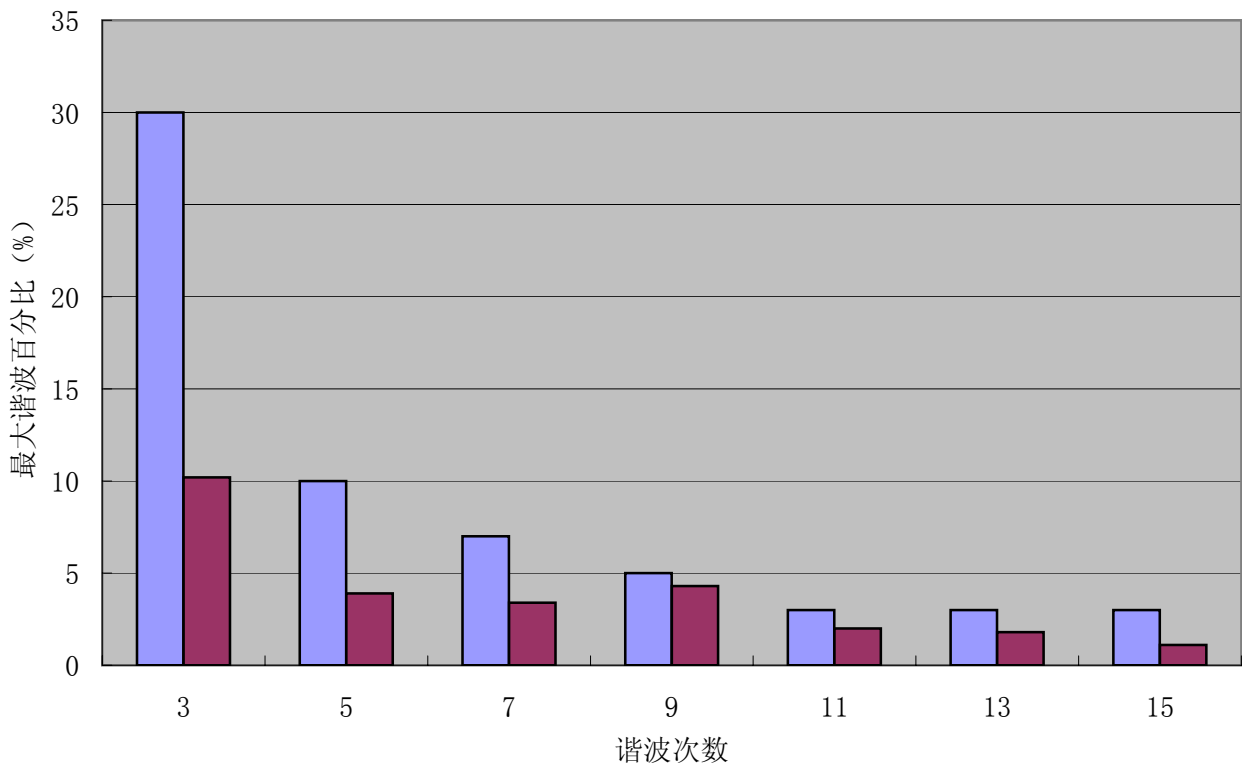


40W电荷泵耦合高功率因数低THD无频闪电路谐波数据记录  
(L1=200uH, L2=250uH, Lm=550uH, 输出电压43V@0.817A)

输入电压 (V)	3	5	7	9	11	13	15
185	6.2	3.9	1.5	4.3	1.8	1.8	0.8
195	6.8	3.7	1.9	3.9	1.9	1.4	0.9
205	7.4	3.4	2.5	3.6	2	1.1	1
215	7.8	2.8	2.9	3.2	1.9	0.7	0.9
225	8.8	2.6	3.4	2.9	1.9	0.4	1.1
235	9.2	2.8	3.3	2.7	2	0.2	1
245	10.1	2.5	3.3	2.5	1.9	0.3	1
255	10.2	2.5	3.3	2.4	1.8	0.3	1
各次谐波最大值	10.2	3.9	3.4	4.3	2	1.8	1.1
Class C 各次允许值	30	10	7	5	3	3	3

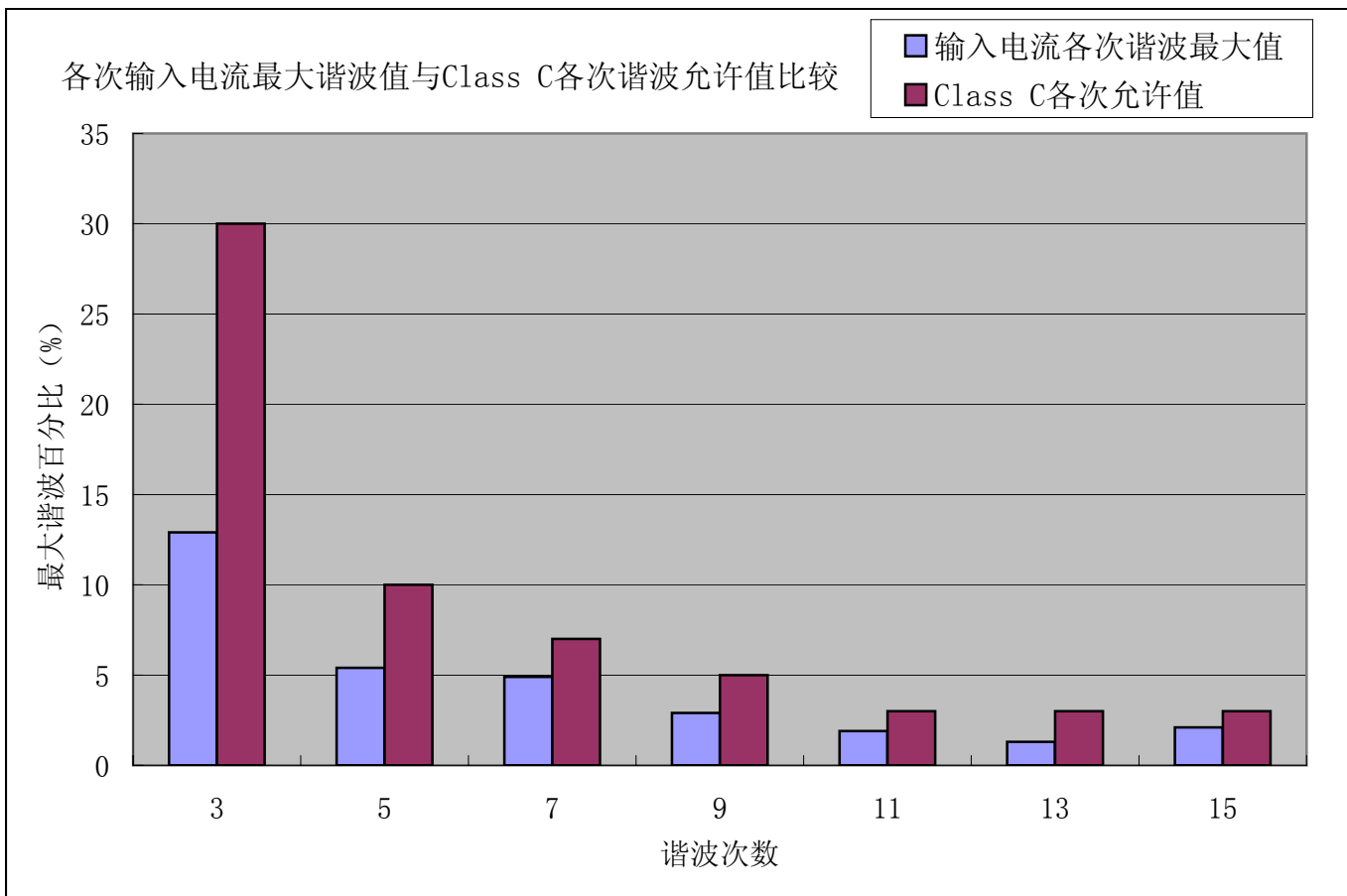
各次输入电流最大谐波值与Class C各次谐波允许值比较



40W高功率因数无频闪隔离电源的各次谐波在输入交流电压185V~255V范围内满足Class C要求

40W电荷泵耦合高功率因数低THD无频闪电路谐波数据记录  
(L1=200uH, L2=250uH, Lm=550uH, 输入电压225V输出电压43V)

输出电流 (mA)	3	5	7	9	11	13	15
60	12.4	5.4	0.5	1.3	1	0.8	2.1
84	12	4.7	2.3	1.8	0.3	1.3	1.6
168	12.9	3.6	3.3	2.1	0.2	0.5	0.9
254	12.1	2.9	3.9	2.3	0.3	0.2	0.8
344	10.9	2	4.9	2.8	1	0.4	0.8
571	10	1.7	4.1	2.5	1.5	0.3	0.5
663	9.2	2.2	3.9	2.8	1.9	0.5	0.9
817	8.8	2.6	3.4	2.9	1.9	0.4	1.1
各次谐波最大值	12.9	5.4	4.9	2.9	1.9	1.3	2.1
Class C 各次允许值	30	10	7	5	3	3	3



40W高功率因数无频闪隔离电源的各次谐波在输出电流调光7%~100%范围内满足Class C要求