

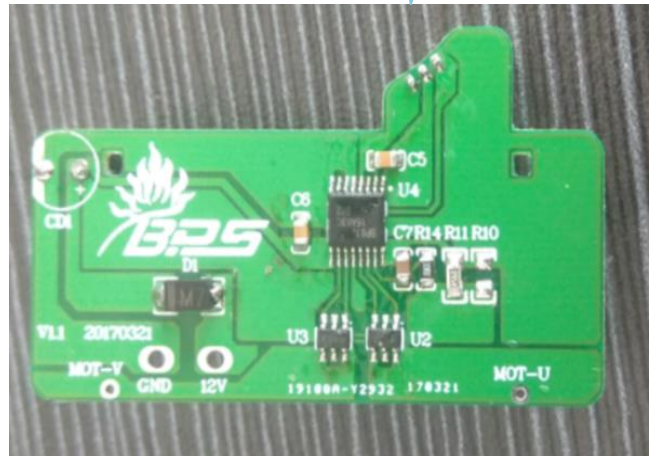
## BP6108F-直流冰箱风扇方案

### 主要特征：

- 软开关换相，更低噪声。
- 极低工作电流，直驱驱动P/N MOSFET。
- 模拟电压调速。
- 内置堵转、欠压、温度、过流等保护。
- 外围电路精简。

外围精简

### 典型应用-12038散热风扇：



### 典型应用DEMO规格：

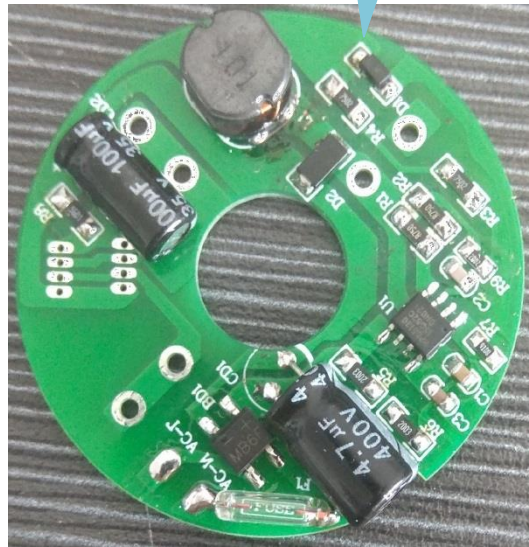
- 输入电压：12V DC（配合BP6513G电源IC可做85-265VAC输入）
- 输入功率：2W

## BP6513G-交流风扇类电源方案

### 主要特征：

- 90-265V自适应输入，恒压/恒流输出， $\pm 5\%$ 精度。
- PWM+PFM复合模式工作，转换效率极高。
- 电源内置各种保护，性能稳定。
- 内置MOS，外围元件少。

### 典型应用-12038散热风扇：



尺寸小

### 典型应用DEMO规格：

- 输入电压：85-265VAC 50/60HZ
- 输出电压：23V
- 输出电流：250mA
- 峰值功率：16W（不超30S）

发热少

## BP6519+BP6118冰柜风扇类方案

### 主要特征：

- 90-265V自适应输入。
- 恒定速度控制，FG信号输出。
- 可刹车、正反转控制。
- 模拟/PWM调速。
- 内置堵转、欠压、温度、过流等保护。

智能扩展

### 典型应用：



### 典型应用DEMO规格：

- 输入电压：85-265VAC 50/60HZ
- 输入功率：20W
- 扇叶尺寸：250mm 24°
- 恒定转速：1500RPM

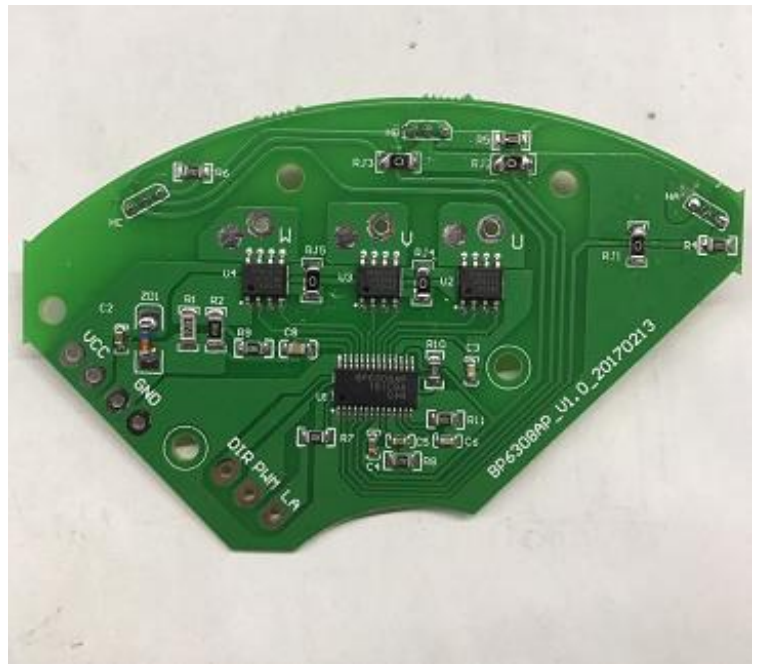
## BP6719+BP6308 吊扇灯方案

### 主要特征：

- 使用 PWM 信号实现无级调速。
- 实现正转吹风、反转吸风。
- 正弦波方案，节能、静音。
- 远程无线遥控
- 内置堵转、欠压、温度、过流等保护。

节能、静音

### 典型应用：



### 典型应用DEMO规格：

- 输入电压：DC 24V
- 输入功率：31W
- 扇叶尺寸：42寸\*4
- 最高转速：240RPM

## BP6309P + BP IPM 空气净化器方案

### 主要特征：

- 310V高压直流输入。
- 无级调速、FG输出。
- 正弦波方案，静音。
- 64%整机效率。
- 内置堵转、欠压、温度、过流等保护。

低成本  
高效、静音

### 典型应用：



### 典型应用规格：

- 驱动电压：DC 310V
- 控制电压：DC 15V
- 额定功率：22W
- 额定转速：1350RPM

## BP6309P + BP IPM 工业风扇方案

### 主要特征：

- 220V 交流市电输入。
- PWM无级调速、FG输出。
- 正弦波方案，静音。
- 内置堵转、欠压、温度、过流等保护。

低成本  
高效、静音

### 典型应用：



### 典型应用规格：

- 额定电压：AC 220V
- 额定功率：30~100W
- 额定转速：1200RPM~1800RPM

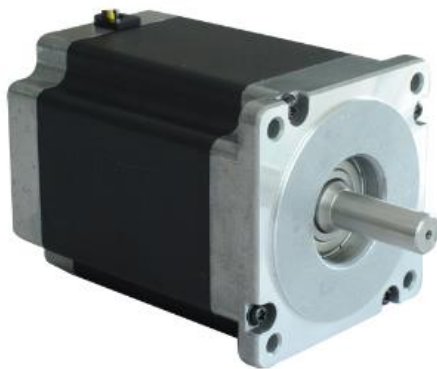
## BP6903/6904 57/86系列步进电机控制器方案

### 主要特征：

- AC18V-80V交流电输入。
- 电流控制平滑，精准，电机发热小。
- 最高脉冲响应频率350KHZ。

稳定，高效  
抗噪

### 典型应用：



### 典型应用规格：

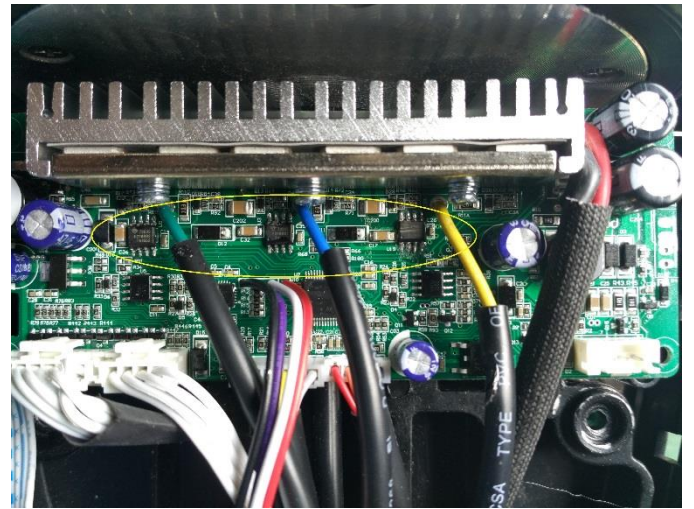
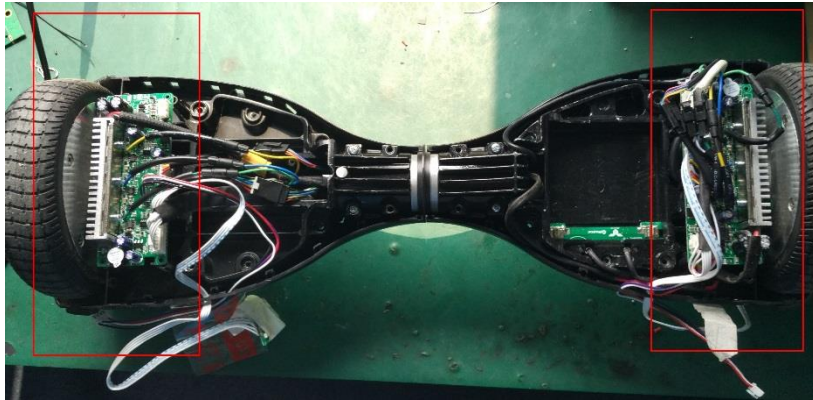
- 输入电压：AC18V-80V DC24V-100V
- 输出电流：电流有效值在6-8A以下可调

## BP6903 扭扭车上直流无刷控制器应用

### 主要特征：

- DC36V直流输入

### 典型应用：



### 典型应用规格：

- 输入电压：DC36V
- 电机功率：150W
- 运行速度15-18KM/h