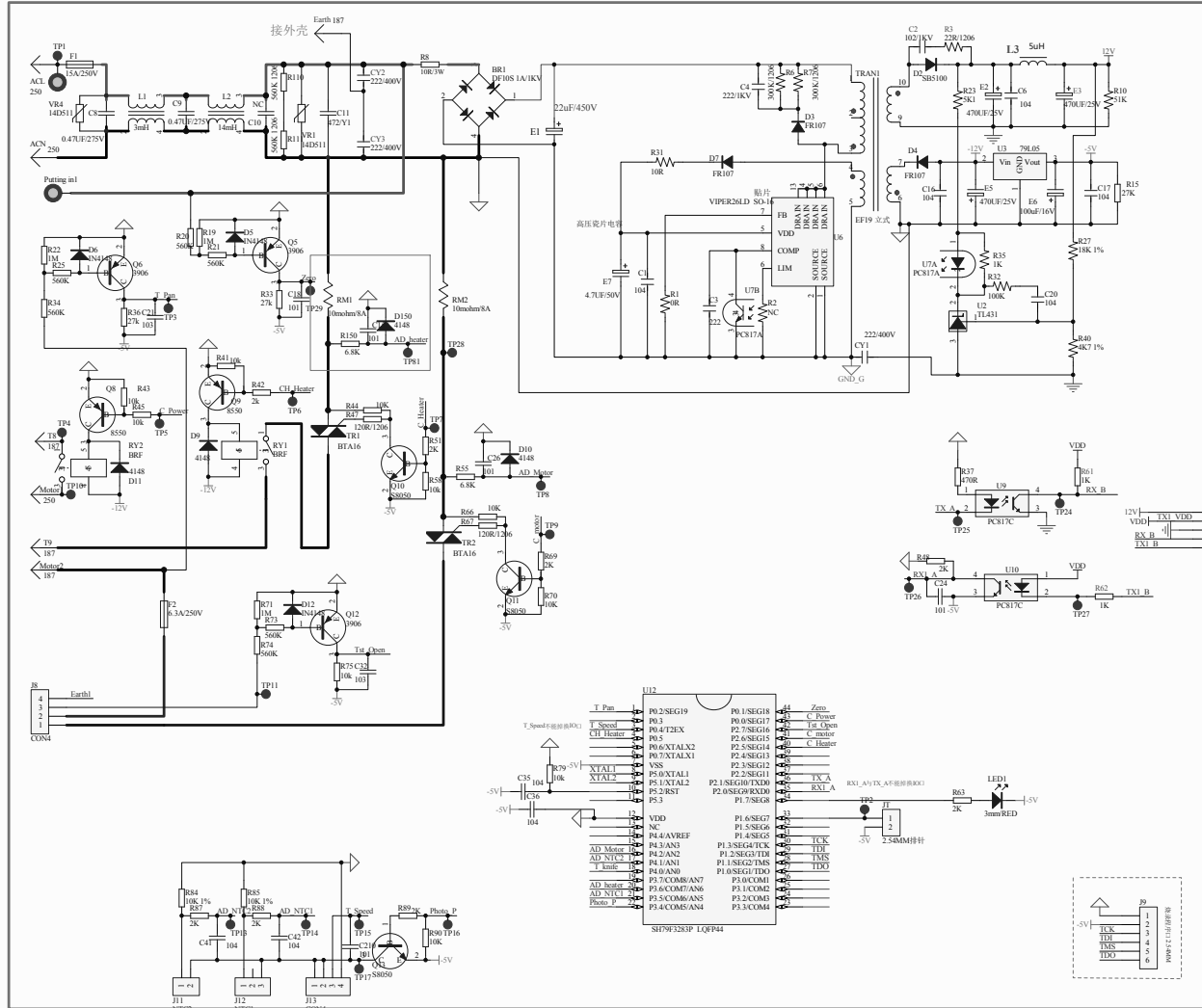


20170413 PCB本次面板问题点
 1 上版本的PCB变压器处安全间距不够需要改善
 2 变压器的脚位可根据实际布板需要更换脚位
 3 开关电源外的布线之前太紧 这次需要改善
 4 客户要求 高低压爬电距离要求8mm以上, 电气间隙3.5mm以上

C2:高压瓷片电容 (50V)
 D2:3105-78BS1001-00R
 L3:3110-0GZA679A-00R
 E1:3114-42201-007-00R



20161206更改点

- 1 增加Y电容 CY1
- 2 R10更改为51K
- 3 R23更改为5K1
- 4 R32更改为100K
- 5 去掉电阻R3 电容C2
- 6 变压器更改
- 7 增加电阻R61/1K R62/1K
- 8 肖特基二极管D2更改为 SS510/SMC
- 9 T8端子更改为187
- 10 Motor1端子更改为250
- 11 新增电阻R63 与贴片LED1

20170103更改点

- 1 R61更改为1K
- 2 R62 更改为0R

20170206 更改点:

- 1 R62更改为1K

20170413更改点

- 1 R20 R21 R25 R34 R74 R73更改为560K
 - 2 R71更改为1M
 - 3 去掉E3 ,E1更改为22µF
 - 4 新增CY2 CY3 C2 R3 L3 E3 Earth
 - 5 注意C2 D2 L3均为插件
- 料号见图纸正上方

G1 G2

深圳朗科智能电器股份有限公司	
文件编号: DS-DZDS-RA316B-P	
*产品型号: HG-RA316B	
版次: A0	页码: 1/1
设计:	审核:
发行日期: 2014.09.20	批准:
LF-DS-08	