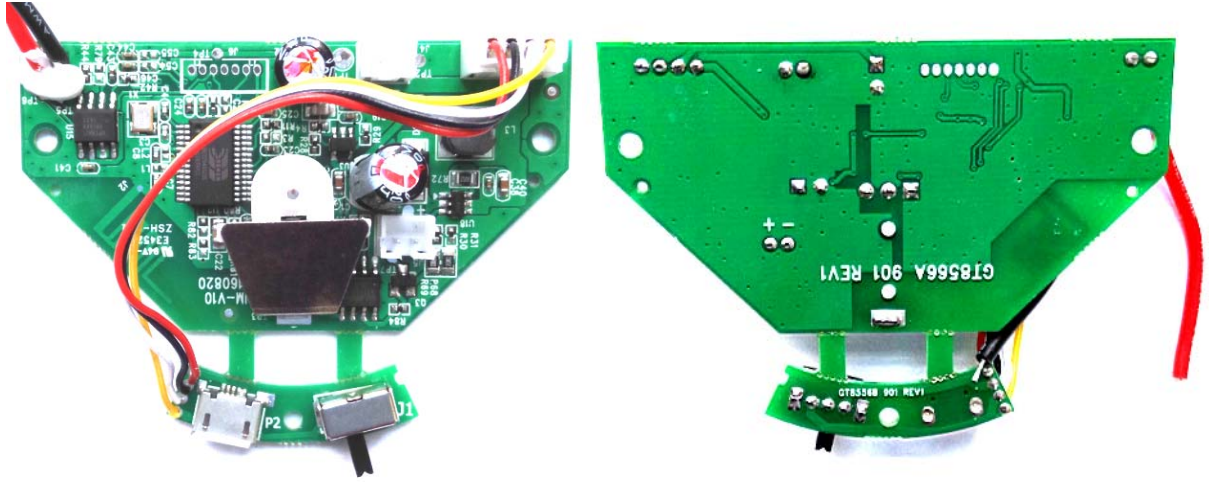


# 蓝牙音响台灯 PCBA 简介说明

## 1. 产品概述



此款 PCBA 是针对市场上的普通蓝牙音响升级而成，在原有的音响功能基础之上新增加了触摸调节照明亮度，以及开关 LED 灯照明功能，以适应不同场景需求。本产品适用于低压输入的触控灯光/开关的蓝牙音乐台灯

## 2. 功能 FUNCTION

### 2.1 灯光控制 Lighting control

轻轻短按触摸按键即可以开光灯； 关灯时长按触摸键，灯光从暗到亮，

直到亮度最大； 开灯时长按触摸按键， 则灯光从亮到暗，直到关灯。

### 2.2 充电 Charge

将 USB 线插入电源插口并接上电源，开始充电； 充电时充电指示灯长亮；

充满电后充电指示灯会自动熄灭。

## 2.3 蓝牙配对 Bluetooth pairing

- a) 用手机/平板/电脑等有蓝牙设备的播放器播放音乐;
- b) 将蓝牙开关按键拨到 ON 位置,听到音乐提示音, 蓝牙音箱进入配对模式, 此时蓝色指示灯快速闪烁;
- c) 在手机/平板/电脑等设备上搜索 YH-01,选择并配对, 配对成功后会  
出现一个提示音, 则蓝色指示灯进入慢闪状态;
- d) 配对成功后, 既可以打开设备播放器播放音乐;
- e) 将蓝牙开关拨到 OFF 位置, 则蓝牙音箱关闭。

## 3. 电气性能 ELECTRICAL SPECIFICATION

### 3.1 输入电气性能 Input Requirement

项目 Item	最小值 Min	额定值 Rated	最大值 Max	单位 Unit	备注 Remark
输入电压 Input voltage	5Vdc +/-5%				外接电源
	3.7-4.2Vdc				电池接口
输入频率 Input frequency	0	0	0	Hz	直流电
输入电流 Input Current	0.8	1	1.2	A	

### 3.2 输出电气性能 Output Requirement

项目 Item	最小值 Min	额定值 Rated	最大值 Max	单位 Unit	备注 Remark
输出电压 Output voltage	8	9	10	V	3串（3V的LED灯）
输出电流 Output Current	145	150	170	mA	

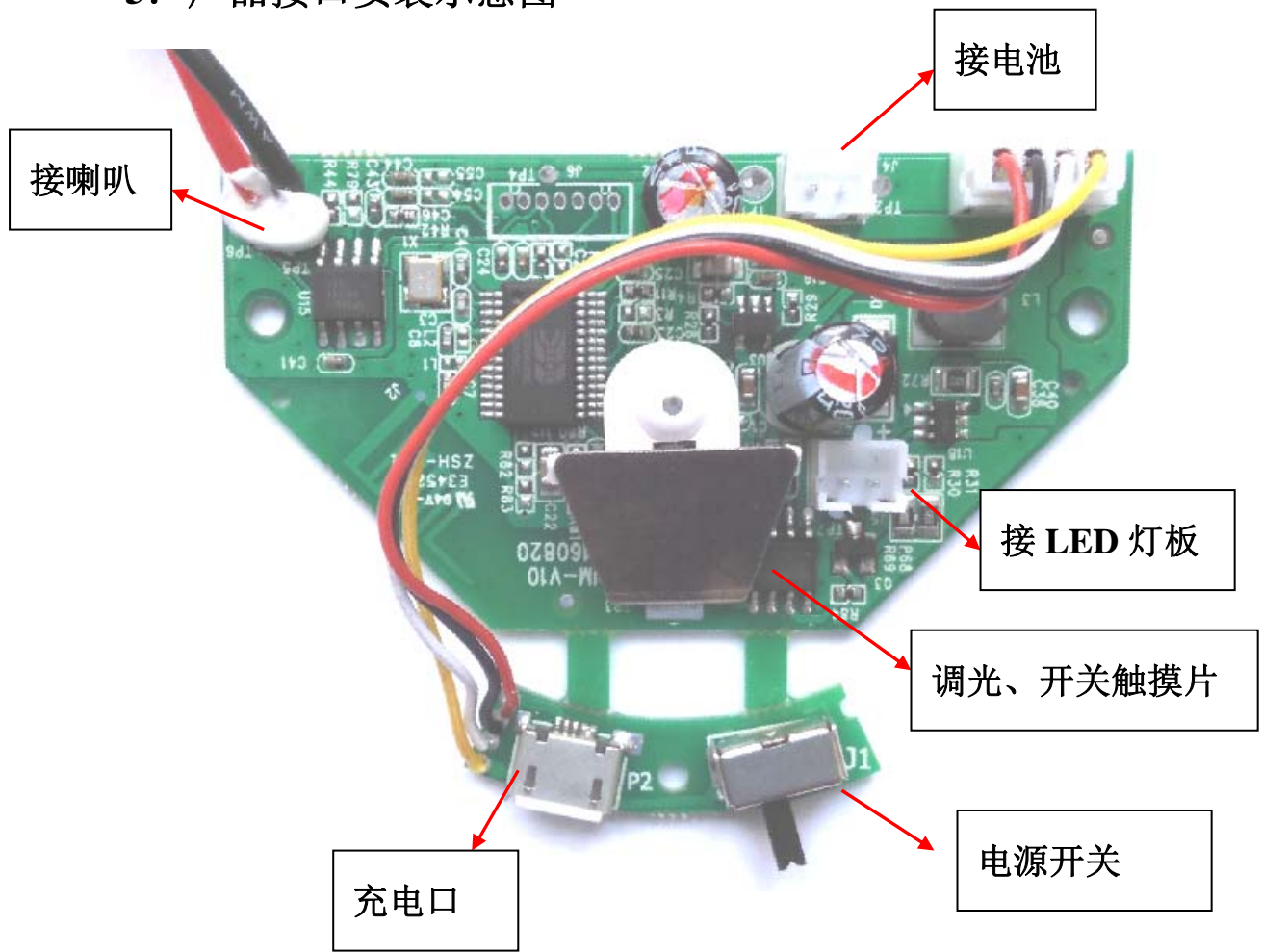
#### 4. 环境适应性 ENVIRONMENTAL SPECIFICATION

项目 Item	最小值 Min.	额定值 Rated	最大值 Max.	单位 Unit	备注 Remark
工作温度 Operating Temperature	-20	25	45	℃	
工作湿度 Operating Humidity	20	-	85	%RH	
存储温度 Storage Temperature	-30	25	50	℃	
存储湿度 Storage Humidity	20		85	%RH	

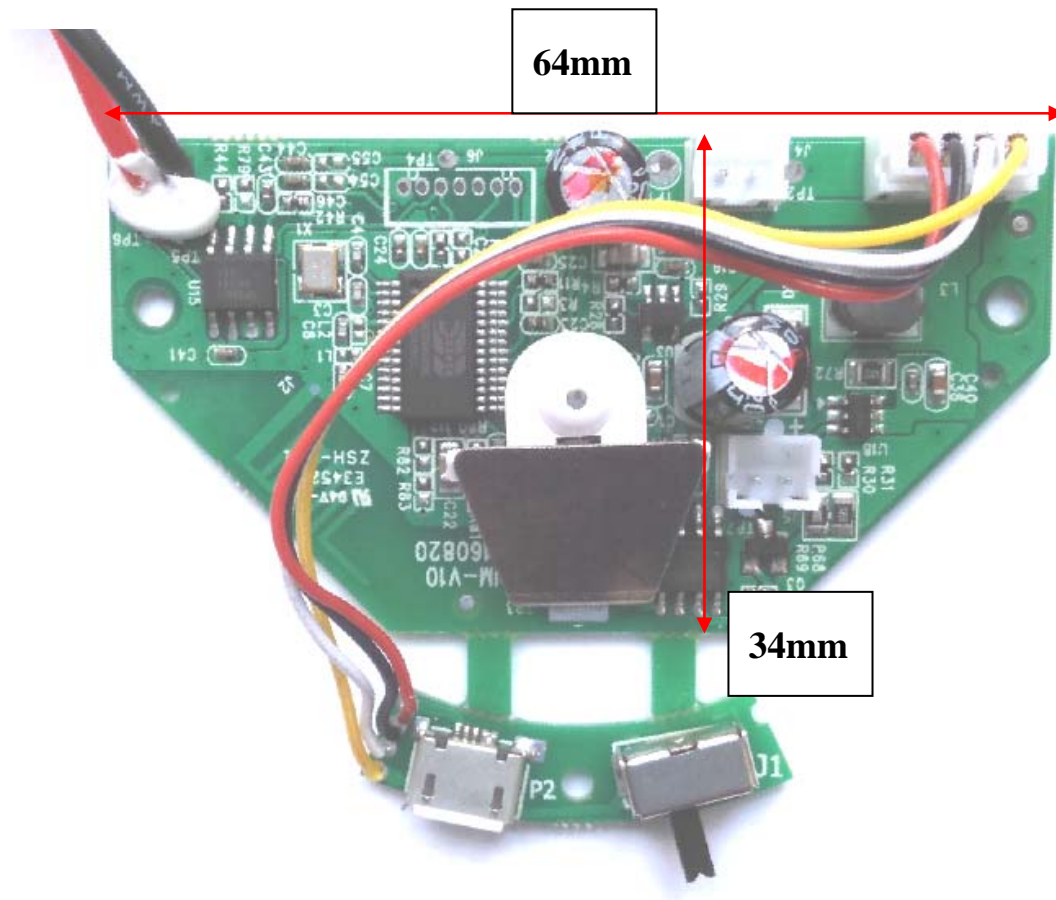
#### 5. 蓝牙音箱参数 Parameters

项目	参数指标
喇叭输出功率	4W (RMS)
频响	20-20KHz
失真度	<0.5%
信噪比	90dB
蓝牙版本	3.0
传输距离	≤10m
支持协议	HSP, HFP, A2DP, AVRCP
无线频率	2.4-2.48GHz

### 5. 产品接口安装示意图



## 6. 机械尺寸



## 7. 适用于产品外形图





## **8. 联系我们**

**深圳市宇昊电子科技有限公司**

**地址：深圳市福田区彩田路 3069 号星河世纪大厦 A 栋 3308 室**

**销售热线： 13380664767    13164777363    聂生**

**QQ: 2284964656**