

产品概述:

RM9006A 是一款可分段调节亮度 LED 恒流驱动芯片，适用于 200Vac~240Vac 输入或 90Vac~130Vac 输入电压，恒流精度可达±5%

在分段调节亮度应用中，可根据开启关闭电源开关，依次改变 LED 灯的亮度，调节比例可以通过外接 REXT 电阻调整。

封装形式为 ESOP-8

典型应用图

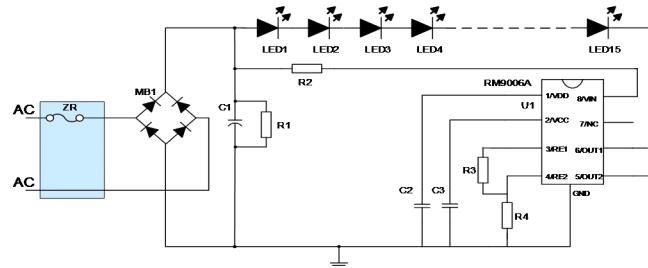


图 1 系统应用原理图

系统 BOM 清单

位号	元件类型	规格描述	封装尺寸	数量	厂家
U1	IC	RM9006A	ESOP8	1	亚成微
MB1	整流桥	MB6S	SMD	1	
ZR	保险电阻	10R/1W	插件	1	
C1	电解电容	15uF_400V	插件	1	
R1	贴片电阻	500K/5%	1206	1	
R2	贴片电阻	1M_5%	1206	1	
R3	贴片电阻	150R_1%	1206	1	
R4	贴片电阻	30R_1%	1206	1	
C2	贴片电容	106/25V	0805	1	
C3	贴片电容	106/25V	0805	1	
LED	灯珠	18V//0.5W	2835	15	
LED	PCB	52*52*T1.2mm 材质 AL		1	

典型系统规格

9W/30mA

输入电压	180Vac-240Vac
输出电压	270V
输出电流	30mA
恒流精度	<±3%
输出功率	9W
效率	≥80%
拓扑结构	高压线性

备注:

- 1、系统如果要防止浪涌，仅需要在输入端增加防浪涌器件 ZR，如典型应用图所示。