

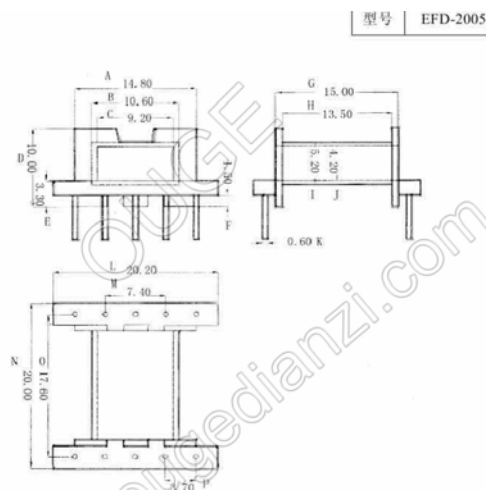
Data Sheet

Type Description :	E2900A-12W05-1U01
Product Name :	EFD20 5*5PIN
Reversion :	1.1
Reversion Date :	2015.07.30
Page :	3 Pages

E2900A-12W05-1U01
EFD20 5*5PIN

變壓器規格 Transformer Specification

1 外形尺寸 Mechanical Dimensions :



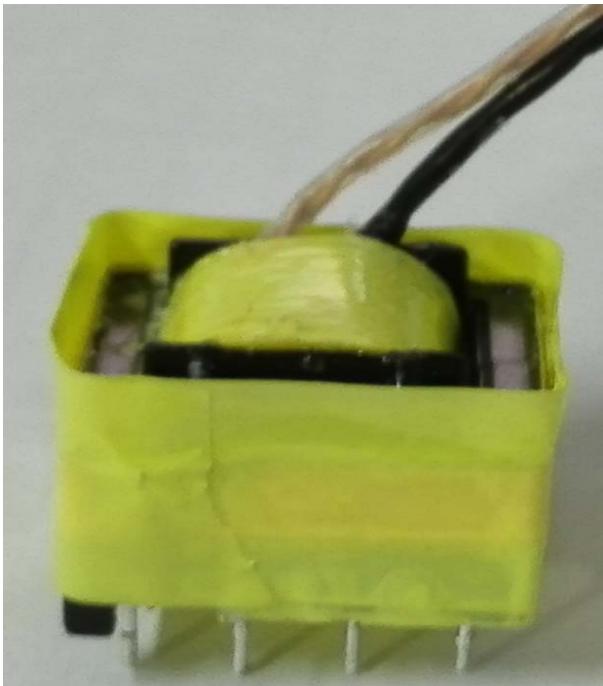
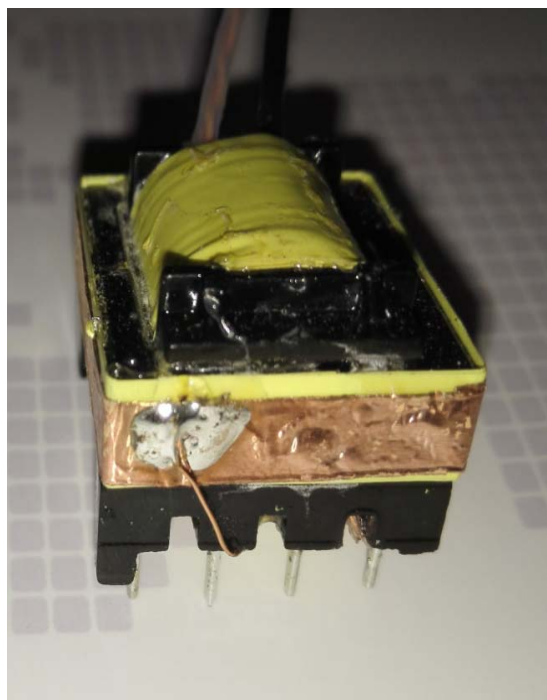
NOTE:

- A. Bobbin EFD20 5*5PIN。
- B. 繞線需平整緊密。
- C. 產品需含浸。
- D. 剪掉PIN3、6、7、8、9、10。
- E. 輸出需加套管(TFL TUBE.)。
- F. FA/FB長25mm, FB黑色套管、FA透明套管。
- G. 磁芯需包膠紙(2TS), 不能有磁芯裸露在外面。

REMARK:

标注	尺寸	标注	尺寸
A	14.80	G	15.00
B	10.60	H	13.50
C	9.200	I	5.200
D	10.00	J	4.200
E	3.300	K	0.600
F	1.500	M	7.400

(UNIT : mm)



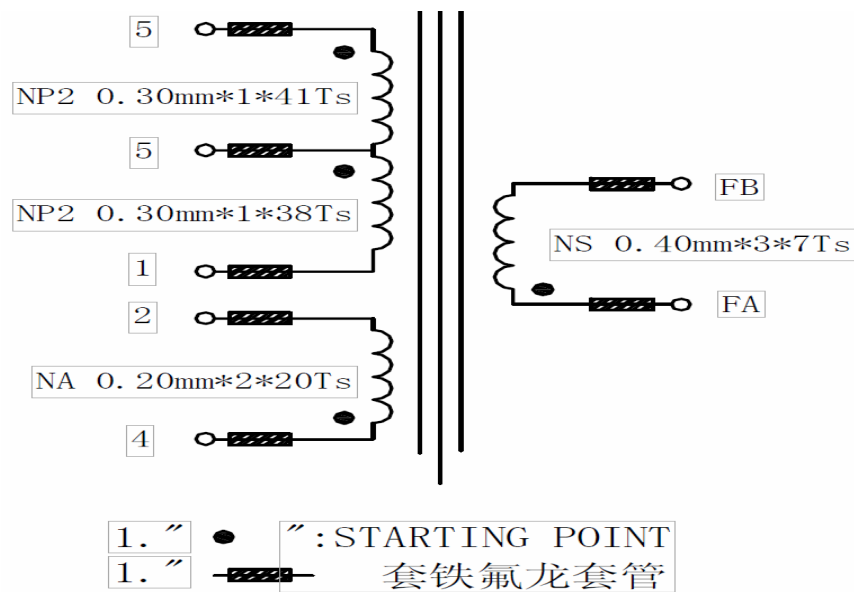
變壓器磁芯需要包 1Ts 6mm 銅箔屏蔽, 用 0.25mm 線接變壓器 PIN1 腳。在包 2Ts 膠紙。

E2900A-12W05-1U01
EFD20 5*5PIN

2 绕组数据 Winding Data :

Winding	Wire Size	Start	Finish	Turns	UL Tape	Tube	Note
NP	Φ0.30*1P 2UEW (含漆 0.32mm)	5	3	41Ts	/	/	1 层绕满
Tape	/				2Ts	/	
Shielding	0.025tx9mm	2			1.1Ts		0.25mm 引线
Tape	/				2Ts	/	
NS	三層絕緣線內徑 (0.40mm*3P)	FA	FB	7Ts	/	/	1 层绕满
Tape	/				2Ts	/	
Shielding	0.025tx9mm	2			1.1Ts		0.25mm 引线
Tape	/				2Ts	/	
NP	Φ0.30*1P 2UEW (含漆 0.32mm)	3	1	38Ts	/	/	1 层绕满
Tape	/				2Ts	/	
NA	Φ0.0.15*3P 2UEW	4	2	20Ts	/	/	1 层疏绕
Tape	/				2Ts	/	

3 原理图 Schematic:



E2900A-12W05-1U01

EFD20 5*5PIN

4 电气特性 Electrical Characteristics:

No	DESCRIPTION	PIN NO.		SPEC	TEST CONDITION
1	INDUCTANCE	L	5-1	1100UH(1070UH-1130UH)	0.3V/ 1KHz
2	Leakage inductance		5-1	< 2% * L	Short pin 4、2、10、9、7、8
3	DC RESISTANCE	RDC	4-2	100MΩ Max	25℃
			5-1	100MΩ Max	25℃
			FA-FB	100MΩ Max	25℃
4	HI -POT TEST	PRI to SEC		3.0KVac	@20mA 1minute (AC)
5		PRI to CORE		3.0KVac	
6		SEC to CORE			
7					

5 材料清单 Material List

Item	Name	Description	Class	安規
1	Core 磁芯	PC44 or 同等級	/	
2	Bobbin 骨架	EFD20 5*5PIN骨架尺寸	150°C	E59481
3	Magnet wire 漆包線	UEW-U, MW#75	130°C	E142108
4	Mylar Tape	#1350NO.44	130°C	E17385(N)
5	Margin Tape	#44	130°C	E17385(N)
6	Copper	0.025T*8mmW	130°C	/
7	Epoxy	G-8500A/B	/	E216733
8	Sleeving	TFL	200°C	E156256(S)