

## 钺铭科电子-LED吸顶灯调光调色(亮度/色温)方案SM2212

型号: SM2212EA			版本: 4000-336-518		
NO.	元件类型	型号描述	用量	单位	位号
1	PCB板	铝基板1.5厚, 白色丝印 D=75.2mm	1	Pcs	
2	贴片保险	1A/250V 2410封装(6.1*2.6mm)	1	Pcs	F1
3	贴片电阻	RES-SMD-1206-100K-5%-0.25W	1	Pcs	R4
4	贴片电阻	RES-SMD-1206-1M-5%-0.25W	1	Pcs	R1
5	贴片电阻	RES-SMD-0805-180R-5%-0.125W	1	Pcs	R3
6	贴片电阻	RES-SMD-0805-20R-5%-0.125W	1	Pcs	R2
7	电解电容	CAP-ELE-6.8uF-400V-Φ8*13	1	Pcs	EC1
8	贴片电容	CAP-SMD-0805-1uF-10%-16V	1	Pcs	C1
9	贴片电容	CAP-SMD-0805-4.7uF-10%-16V	1	Pcs	C2
10	贴片整流桥	BR-MBS-1.00A-600V-MB6F	1	Pcs	DB1
11	贴片二极管	D1O-FAS-SMA-1.00A-1000V-M7 DO-214AC	1	Pcs	D1
12	芯片	SM2212EA ESOP8	2	Pcs	U1
13	灯珠	LED-2835(18V/30mA)	14	Pcs	LED1-LED14

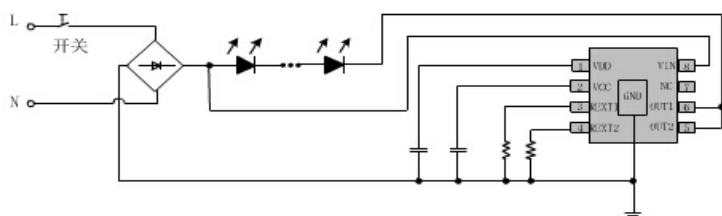


图 1 SM2212EA 2 段调光典型示意电路图

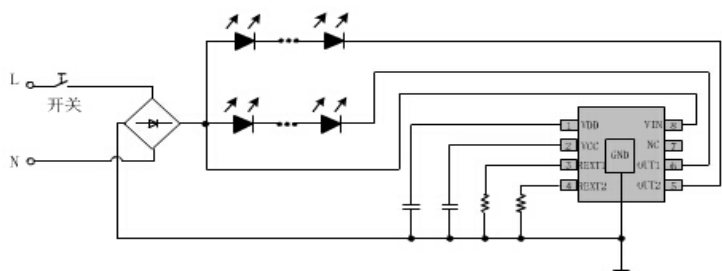
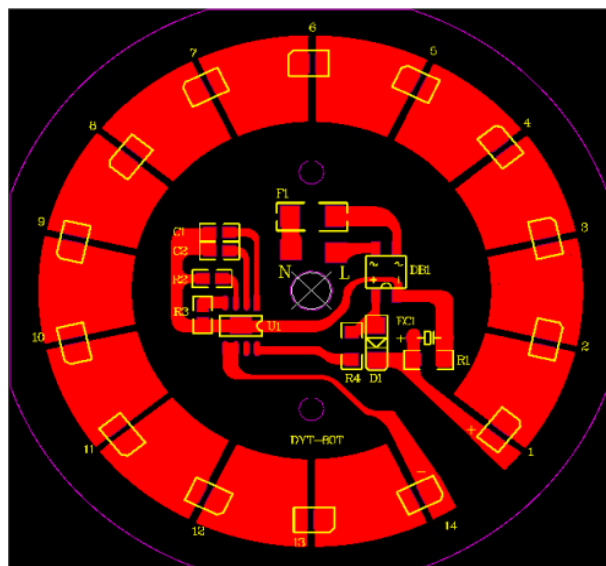


图 2 SM2212EA 2 段调色温典型示意电路图



SM2212EA和SM2212EB都是二段调光或调色驱动芯片。简单来说，二者区别在于：SM2212EA是没有电解的，SM2212EB是有电解的。