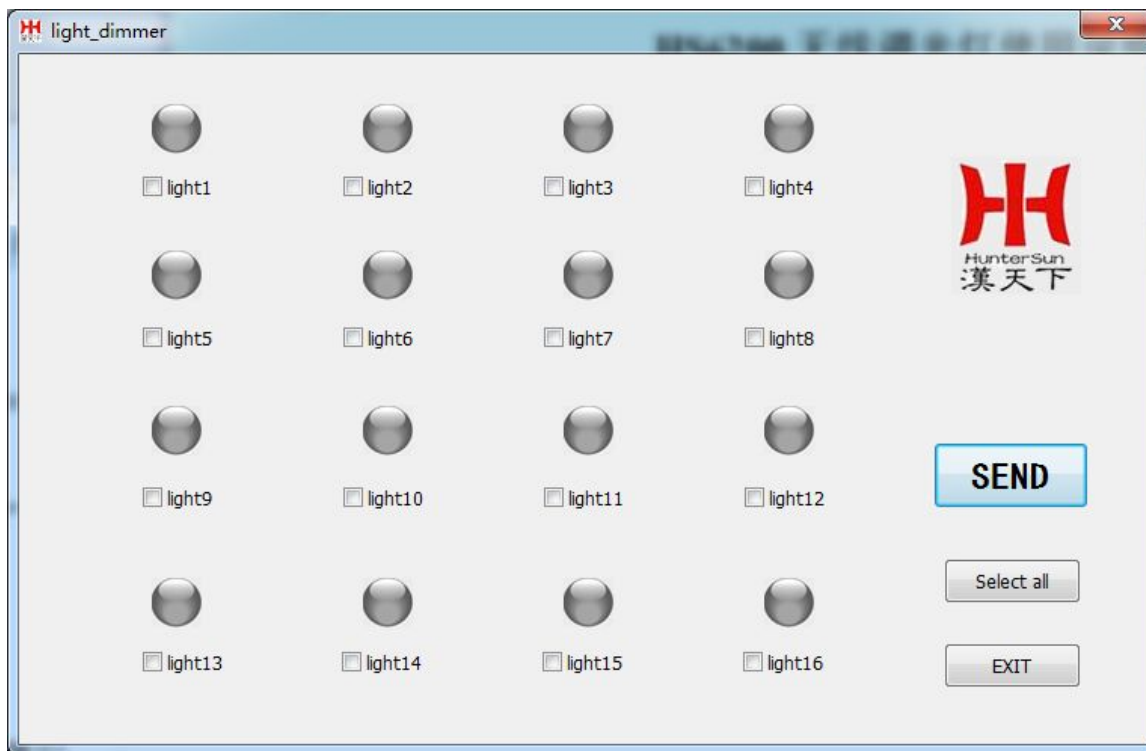


HS6200 无线调光灯使用说明

1. 上位机版

上位机界面如图所示：



打开调光灯开关，前三秒为对码时间。在这段时间，通过勾选上图中的“light1”或“light2”等，然后点击发射按键“SEND”，为调光灯分配目的地址（组号+单机号）。对码时，调光灯的光线较暗。若三秒钟内对码成功，调光灯灯灭。若对码超时，三秒钟后调光灯也处于灯灭状态。此外，在给每个调光灯对码时，只能勾选上图中其中一个复选框，禁止勾选多个。所有的灯对码完成后，通过勾选上图中的复选框，可点亮任意一盏灯。



上位机软件通过 USB 线连接至硬件开发平台，通过开发平台的 HS6200 发送调光灯的开关指令。

硬件开发平台烧录好程序后，连接至电脑，会自行安装 USB 驱动程序。

名称	修改日期	类型	大小
rx 调光灯程序	2015/8/26 10:29	文件夹	
tx 硬件开发平台程序	2015/8/26 10:29	文件夹	
上位机软件	2015/8/26 10:32	文件夹	

软件中，硬件开发平台 RF 发射功率设定为-16dBm，调光灯的转发功率亦为-16dBm。

2. 遥控器版

打开调光灯开关，前三秒为对码时间。对码时，调光灯的光线较暗。在对码时间内，若按下某组灯的“打开”按键，对码成功后，灯将变亮；若按下某组灯的“关闭”按键，对码成功后，灯灭。若对码超时，三秒钟后调光灯的光线将变亮。

遥控器的发射功率及调光灯的转发功率均为-16dBm。

此外，遥控器的代码烧录线各个颜色代表的意义如下：

黄色：SWIM	青色：RST
蓝色：VDD	紫罗兰色：GND

在调光灯烧录插座上，用烙铁点了一个圆点，代表该引脚为 VDD。其他引脚从上到下依次是：

SWIM
GND
RST
● VDD

STLINK 烧录工具各引脚代表的含义如下图所示：

