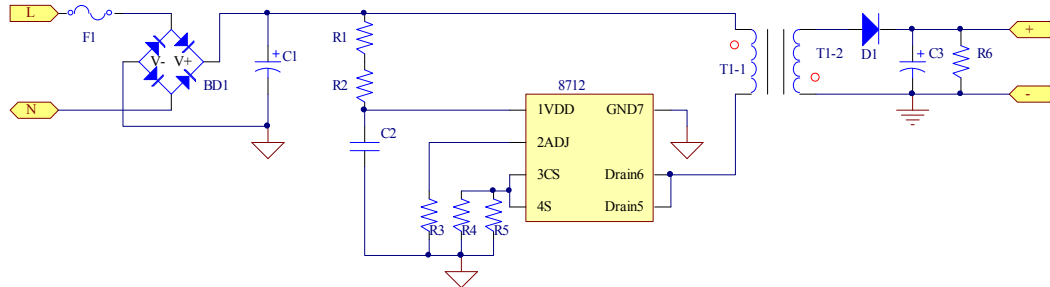


LIS8712 7W 35V-46V/150mA 全电压应用 LED 驱动方案

Typ input: 100Vac/60Hz~240Vac/50Hz; Output: 35V~46V/150mA

以下方案参数，仅为典型应用，用户需根据终端的实际使用环境进行验证

一：原理图

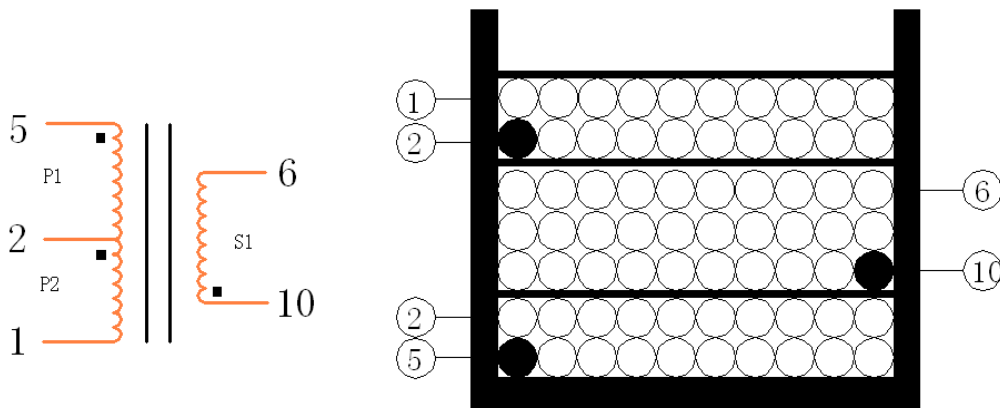


二：物料表

No.	Position	Description	Quantity
1	R1,R2	SMD RES 1206 150K ±5%	2
2	R3	Floating (NC)	0
3	R4	SMD RES 1206 2R7 ±1% (output current:150mA)	1
4	R6	SMD RES 0805 47K ±5%	1
5	C1	E.C 6.8uF/400V 105°C Ø8*16mm	1
6	C2	E.C 1uF/50V 105°C Ø5*11mm	1
7	C3	E.C 47uF/100V 105°C Ø8*12mm	1
8	BD1	BR-MBS-0.5A-600V-MB6F	1
9	D1	DIO-FAS-SMA-1.00A-400V-ES1G	1
10	T1	EE13 5+5PIN 立式 1.9mH	1
11	PCB	PCB-FR4-18.5mm*38mm*1.2mm	1
12	IC	LIS8712 SOP-7	1
13	CY1	Y1 电容 222M/250-400Vac P=7.5mm	1

三：变压器资料

- 1) 骨架：EE-13(5+5Pin 立式)
- 2) 磁芯材质：PC40(TDK)
- 3) 原边电感量(pin1-5)：1.90mH ±5% (50KHz, 1V, 25°C)



步骤	层数	脚位	线径	匝数	绕线方式
1	P1	Pin5→2	Φ0.15mm 漆包线	80Ts, 2层平整密绕	顺时针
2	Tape		-	2Ts	
3	S1	Pin10→6	Φ0.23mm 漆包线	83Ts, 3层平整密绕	顺时针
4	Tape		-	2Ts	
5	P2	Pin2→1	Φ0.15mm 漆包线	70Ts, 2层平整密绕	顺时针

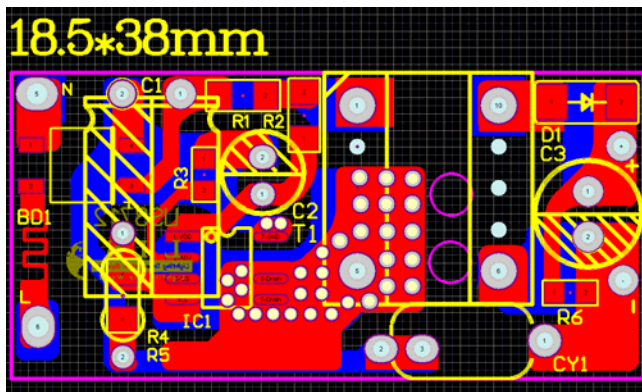
1: 说明

1) 绕线图中■表示同名端；●表示起绕点。

2: 注意事项

- 1) pin3 需拔掉;
- 2) 所有绕线均为铜线, 绕线时应均匀绕制, 且绕满一层;
- 3) 所有产品应真空含浸, 要求全检, 确保品质。

四: PCB 图档



五: 工作效率

84.9% (AC230V 输入, DC46V/150mA)。

六: 温升特性

	Item	100VAC(°C)	230 VAC(°C)	264VAC
3	IC(Drain)	114.10	105.20	107.51
4	IC(Drain)	111.16	101.95	104.30
5	变压器线包	105.15	105.50	107.80
6	变压器磁芯	101.57	97.71	101.12
7	输入大电解电容 C1	88.15	85.70	88.70
8	环温	80°C		

免责声明

无锡莱士电子科技有限公司保留本 DEMO BOARD MANUAL 变更权。

本 DEMO BOARD MANUAL 为典型应用, 仅供参考。客户在量产前应获取最新版本资料, 并根据实际使用环境验证。