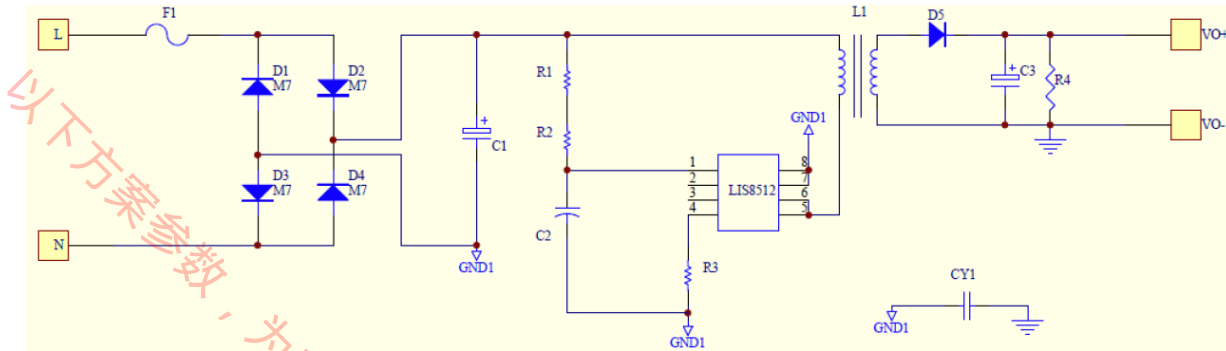


莱士 LIS8512 4-7W 13V-23V/280mA LED 驱动方案

(INPUT: AC90V/60HZ-AC264V/50HZ; OUTPUT: 13V-23V/280mA)

一：原理图：

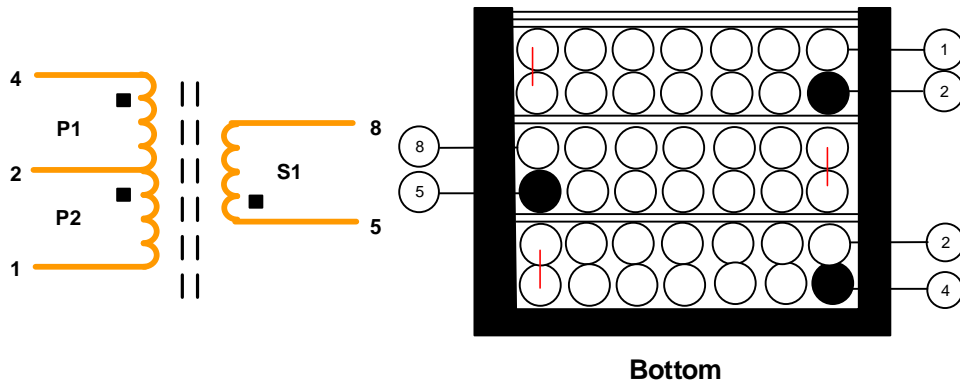


二：物料表：

No.	Designator	Description	QTY
1	R1,R2	SMD RES 1206 150K ±5%	2
2	R3	SMD RES 1206 3R0 ±1%	1
3	R4	SMD RES 1206 15K ±5%	1
4	C1	E.C 6.8uF/400V 105°C Ø10X13mm	1
5	C2	SMD Capacitor 0805 X7R/1uF/50V	1
6	C3	E.C 100uF/50V 105°C Ø8X12mm	1
7	D1~D4	SMD 二极管 M7	4
8	D5	SMD 二极管 ES2D	1
9	T1	EE13 4+4PIN 卧式	1
10	IC1	LIS8512-SOP-8	1
11	CY1	Y 电容 222M/250-400VAC P=7.5mm 安规	1
12	PCB	双面板 17.2*37mm*1.2mm 厚	1

三：变压器资料

- 1) 骨架: EE13 (4+4Pin 卧式)
- 2) 磁芯材质: PC40 (TDK)
- 3) 原边电感量(Pin4-1) = 2.3mH ±5% (50 KHz, 1V, 25°C)



步骤	层数	脚位	线径	匝数	绕线方式
1	P1	Pin4→2	Φ0.17mm 漆包线	74Ts, 2层平整密绕	顺时针
2	Tape		宽 7.4mm	2Ts	
3	S1	Pin5→8	Φ0.30mm 漆包线	41Ts, 2层平整密绕	顺时针
4	Tape		宽 7.4mm	2Ts	
5	P2	Pin2→1	Φ0.17mm 漆包线	82Ts, 平整密绕	顺时针
6	Tape		宽 7.4mm	3Ts	

1: 说明

1) 绕线图中■表示同名端；●表示起绕点。

2) 当绕线方式为逆时针绕法时，将骨架相对于顺时针时旋转 180 度，转轴绕线方向不变。（不要随意改动，以免影响电性。）

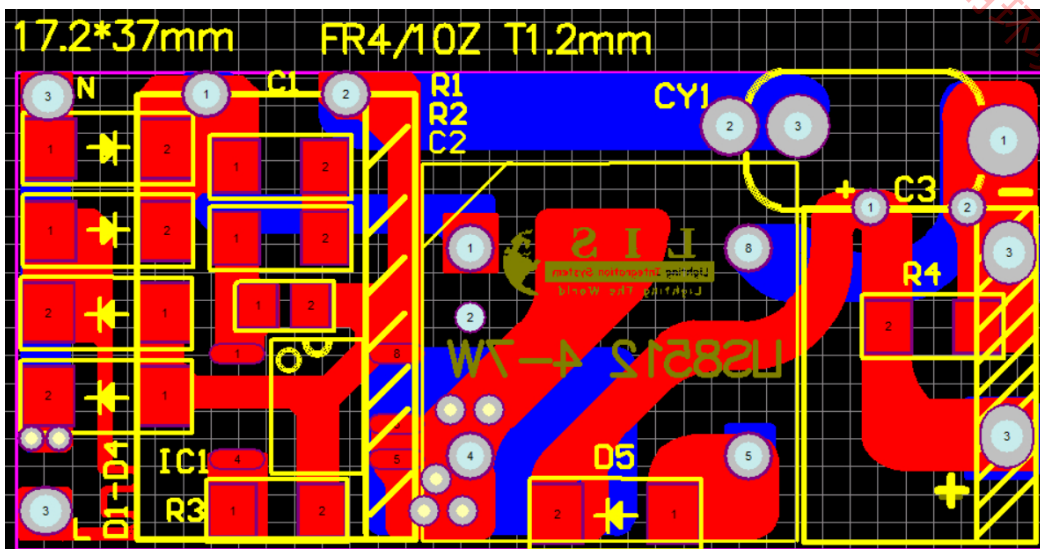
2: 注意事项

1) Pin3, 6, 7 拔掉。

2) 所有绕线均为铜线，绕线时应均匀绕制，且绕满一层。

3) 所有产品应真空含浸，要求全检，确保品质。

四: PCB 图档



五：温度记录

位置		温度℃		
		100Vac	230Vac	264Vac
1	IC(Drain)	121.19	119.30	120.20
2	IC(Drain)	118.00	117.19	120.50
3	EE13 线包	105.30	110.19	112.30
4	EE13 磁芯	101.59	105.69	107.30
5	输入电解电容	89.19	89.40	89.90
6	环境温度	80~82℃		

六：工作效率

83.60% @ 230Vac, 23V280mA。