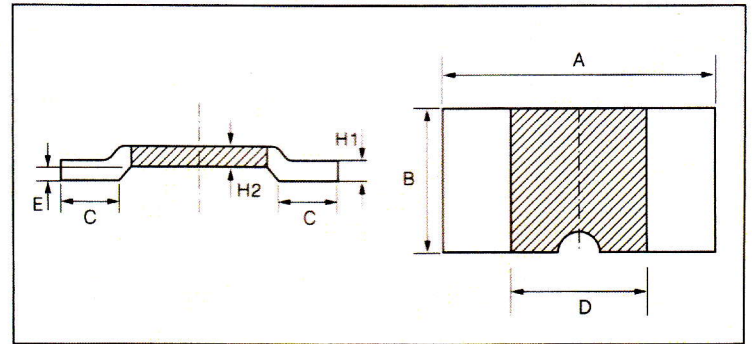


BFL

精密片式分流器



■ 构造图 Construction



■ 产品特点 Features

- 电子束焊接结构，性能稳定
- 符合欧盟ROHS标准
- 电感值低于3nH
- E-Beam welded construction
- ROHS compliant
- The inductance less than 3nH

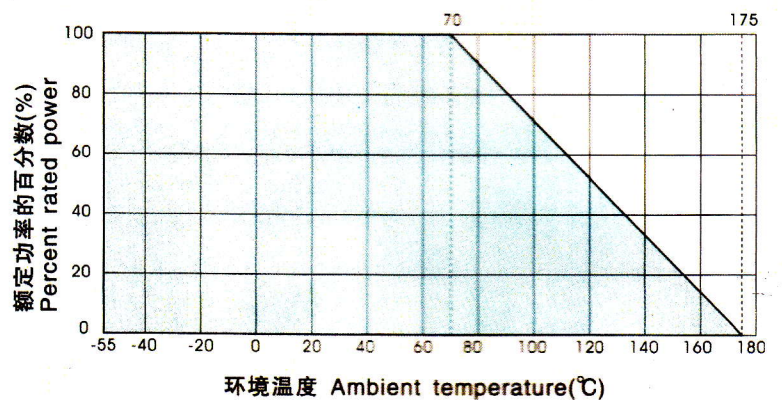
■ 外形尺寸 Dimensions(mm)

型号 Type	A	B	C	D	E
BFL-2512	6.35 ± 0.254	3.05 ± 0.254	1.14 ± 0.254	3.0 ^{+0.2} _{-0.3}	0.35
BFL-3921	10 ± 0.254	5.2 ± 0.254	2.0 ± 0.254	5.2 ^{+0.2} _{-0.3}	0.5
BFL-5931	15 ± 0.254	7.75 ± 0.254	4.0 ± 0.254	6.2 ^{+0.2} _{-0.3}	0.5

■ 应用范围 Applications

- 适用于大电流汽车
- 电流模块领域应用
- 有二端及四端引线结构
- Ideal for high current application for automobile market
- Power modules
- 2-Terminal or 4-Terminal connections

■ 降功耗曲线 Derating Curve

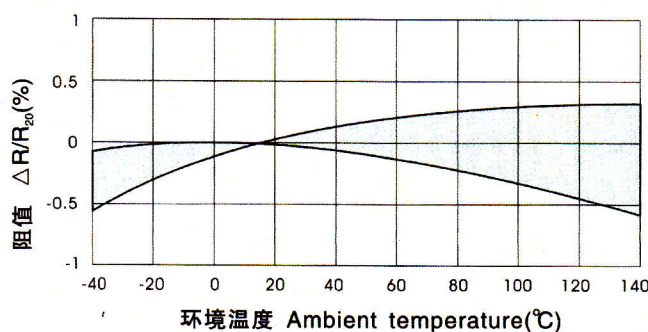


■ 执行标准 Reference Standards

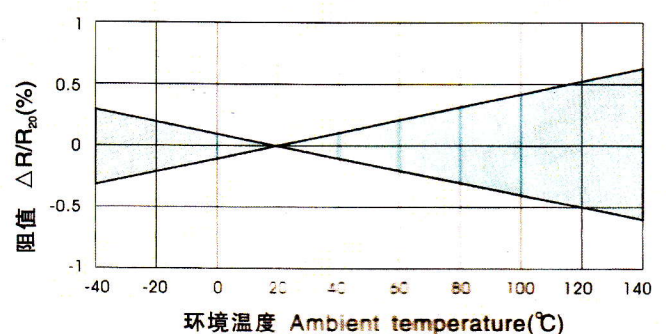
Q/ATK061

■ 阻值随温度的变化 Resistance Change VS Temperature

Manganin



卡玛 Karma (NiCrAlFe)



BFL 精密贴片式分流器



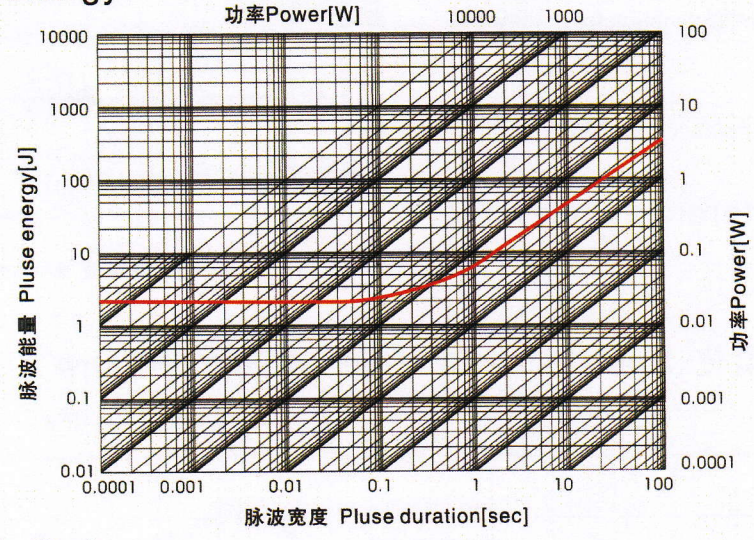
产品说明 Technical Specifications

产品型号 Model	功率 Power	阻值范围 Resistance Range	常规		
			阻值(mΩ)	H1(mm)	H2(mm)
BFL-2512	3W	0.3mΩ~5mΩ	0.3	0.95	0.95
			0.5	0.85	0.86
			1.0	0.42	0.42
			2.0	0.72	0.64
			3.0	0.48	0.42
			4.0	0.36	0.42
			5.0	0.36	0.42
			0.2	1.42	1.42
			0.3	1.42	1.42
			0.5	0.76	0.76
BFL-3921	5W	0.2mΩ~4mΩ	1.0	0.38	0.38
			2.0	0.69	0.69
			3.0	0.43	0.43
			0.2	1.42	1.42
			0.3	0.94	0.94
			0.5	0.56	0.56
BFL-5931	7W	0.2mΩ~3mΩ	1.0	0.84	0.84
			2.0	0.40	0.40
			3.0	0.27	0.27

性能指标 Performance

试验项目 Test item	性能要求 Specifications	试验方法 Test Methods
热冲击 Thermal Shock	$\Delta R \leq \pm 0.5\%R$	-55°C / 175°C, 30min, 5cycles
过负载 Over Load	$\Delta R \leq \pm 0.5\%R$	5P _R , 5S
耐焊接热 Leaching	$\Delta R \leq \pm 0.5\%R$	260±2°C, 10±1S
稳态湿热 Damp heat, Steady state	$\Delta R \leq \pm 1.0\%R$	-55°C, RH93±3%, 56d
高频振动 Vibration	$\Delta R \leq \pm 0.5\%R$	10~200Hz, 98m/s ² , 6h
耐久性 Load life	$\Delta R \leq \pm 1.0\%R$	70°C, P _R , 1000h
高温存放 High temperature Exposure	$\Delta R \leq \pm 1.0\%R$	175°C, 1000h

脉波能量 Pluse energy



订货示例 How To Order

例如 Example

BFL	3W	0.3mΩ	±2%	编带/袋装	-M*/-A*	100
产品型号 Type	功率 Power	标称阻值 Nominal Value	精度 Tolerance	包装方式 Packaging	材料 Material	数量 Weight
BFL	3W 5W	0.3mΩ	±2% ±5% ±10%	塑料袋 plastic bag 盒装 box	-M*/-A*	100

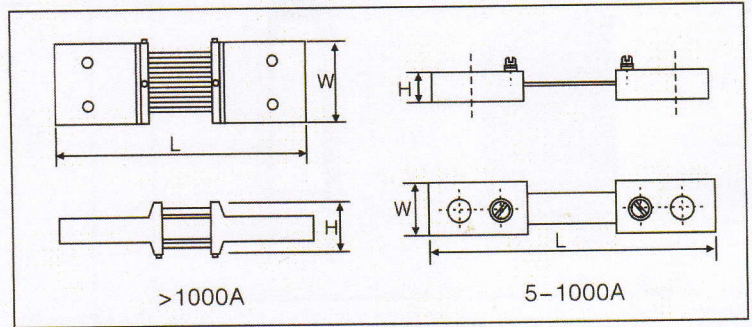
FL-2 精密分流器



温后星 | 广州市固信实业国际有限公司
 香港鑫峰实业国际有限公司
 地址: 广东省惠州市博罗西路3号政盈商务大厦
 电话: (86)752-2261913 2279619
 传真: (86)752-2285629
 网址: http://www.gbic.cn 邮编: 516001
 电邮: hxwen@gbic.cn 诚信通: goldenbeam



构造图 Construction



产品特点 Features

- 高可靠性
- 高过载能力
- 极低的电感
- High reliability
- High over loading ability
- extremely low inductance

应用范围 Applications

- 用于扩大仪表的测量电流范围
- 可用于均流或取样检测
- Used for extending the current range of measure
- Current balance or sampling for testing

外形尺寸 Dimensions(mm)

型号 Type	50mv	60mv	75mv	精度 Tolerance	温度系数 (10 ⁻⁶ /°C)
5~50A	135 × 30 × 30	150 × 30 × 30	120 × 25 × 16	±0.5%	±25 ±50 ±100
75~200A	135 × 30 × 32	150 × 30 × 32	110 × 25 × 12		
300A	116 × 35 × 18.5	150 × 30 × 32	128 × 26 × 22		
400A	116 × 44 × 18.5	150 × 35 × 32	128 × 38 × 22		
500A	116 × 55 × 18.5	150 × 40 × 32	128 × 45 × 22		
600A	122 × 55 × 21	132 × 65 × 21	128 × 62 × 22		
750A	122 × 70 × 21	132 × 70 × 21	128 × 76 × 22		
1000A	159 × 70 × 21	172 × 70 × 21	128 × 96 × 22		
2000A	190 × 100 × 38	199 × 100 × 39	210 × 95 × 100		
3000A	273 × 103 × 64	281 × 103 × 64	210 × 145 × 100		
4000A	292 × 110 × 82	300 × 110 × 82	210 × 195 × 150		
5000A	315 × 128 × 106	323 × 128 × 106	290 × 195 × 150		
6000A	320 × 133 × 115	330 × 133 × 115	290 × 240 × 150		
7500A	327 × 133 × 115	337 × 133 × 115	290 × 320 × 150		
10000A	327 × 200 × 115	337 × 200 × 115	290 × 400 × 150		

执行标准 Reference Standards

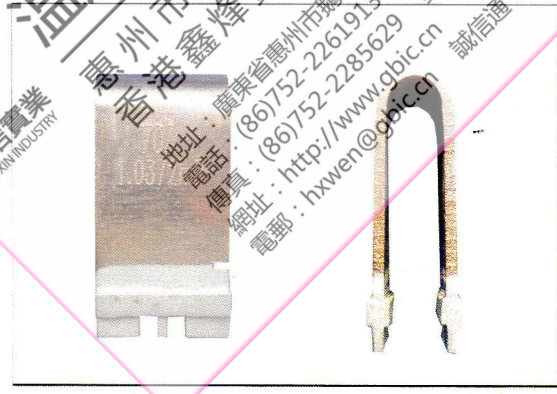
GB/T5729-2003

订货示例 How To Order

例如 Example

FL-2	500A	50mv	±0.5%	±50ppm	盒装 Boxes
产品型号 Type	额定电流 Rated current	额定压降 Rated drop	精度 Tolerance	温度系数 TCR	包装方式 Packaging
FL-2	500A 8A 10A 12A 14A	50mv 60mv 75mv	±0.5% ±1%	±25ppm ±50ppm ±100ppm	盒装 Boxes

FL-1 精密分流器



产品特点 Features

- 高可靠性
- 高过载能力
- 极低的电感
- High reliability
- High overload ability
- Extremely low inductance

应用范围 Applications

- 广泛用于通讯系统
- 电子整机
- 自动化控制的电源回路作限流
- 均流或取样检测
- Widely used in communication system
- Electric equipment
- As current limited in automation
- Current balance or sampling for testing

执行标准 Reference Standards

GB/T 5729-2003

技术说明 Technical Specifications

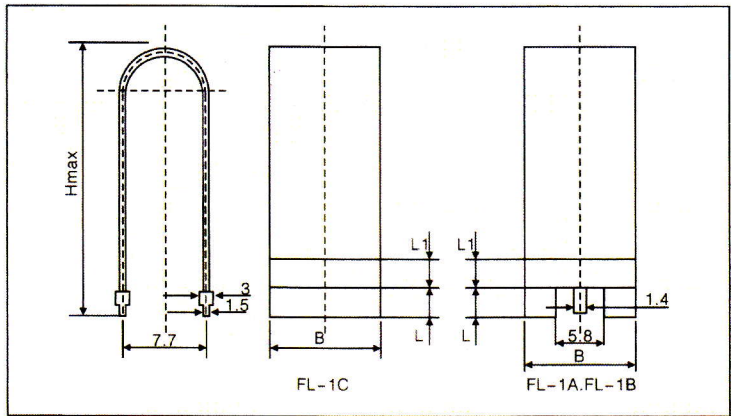
型号 Type	额定电流(A) Rated Current	额定电压降(mv) Rated Voltage Drop	标称阻值(mΩ) Nominal Resistance	精度 Accuracy Class	温度系数(10 ⁻⁶ /°C) Temperature Coefficient
FL-1A-30	30	50	1.6667	±0.5%	±25
FL-1A-50	50	50	1.0000		
FL-1A-60	60	50	0.8333		
FL-1B-60	60	50	0.8333		
FL-1B-75	75	50	0.6667		
FL-1B-100	100	50	0.5000		
FL-1C-30	30	45	1.5000		
FL-1C-60	60	45	0.7500		

订货示例 How To Order

例如 Example

FL	1A	50A	50mv	±0.5%	±25PPM	盒装 Boxes
产品型号 Type	类型 Style	额定电流 Rated current	额定压降 Rated drop	精度 Tolerance	温度系数 TCR	包装方式 Packaging
FL	1A 1B 1C	30A 50A 60A 75A 100A	50mv 45mv	±0.5%	±25PPM	盒装 Boxes

构造图 Construction (mm)



外形尺寸 Dimensions (mm)

型号 Type	Hmax(mm)	B(mm)	L(mm)	L1(mm)	焊脚形式 Style of terminal
FL-1A	37	18	3	3	三头
FL-1B	60	30	5	5	三头
FL-1C	32	15	3	3	单头

温后星 | 手机: 13500175955
 广州市固信实业有限公司
 香港 香港 香港 香港 香港 香港 香港 香港 香港 香港
 地址: 广东省惠州市博罗县西环路3号政盈商务大厦
 电话: (86)752-2261913 2279619
 传真: (86)752-2285629
 网址: http://www.gbic.cn
 邮编: 516001
 电子邮箱: hxwen@gbic.cn
 诚信通: goldenbeam