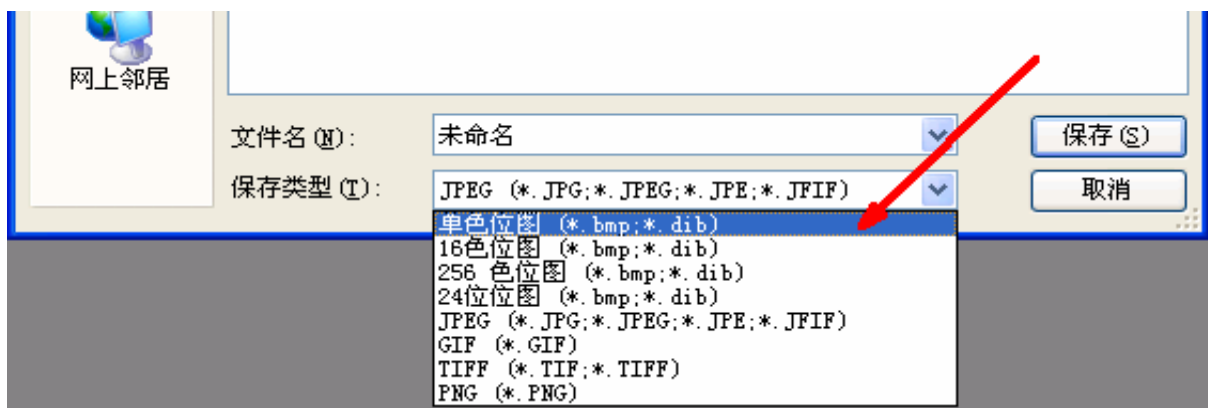


## 关于“BMP2PCB”的使用

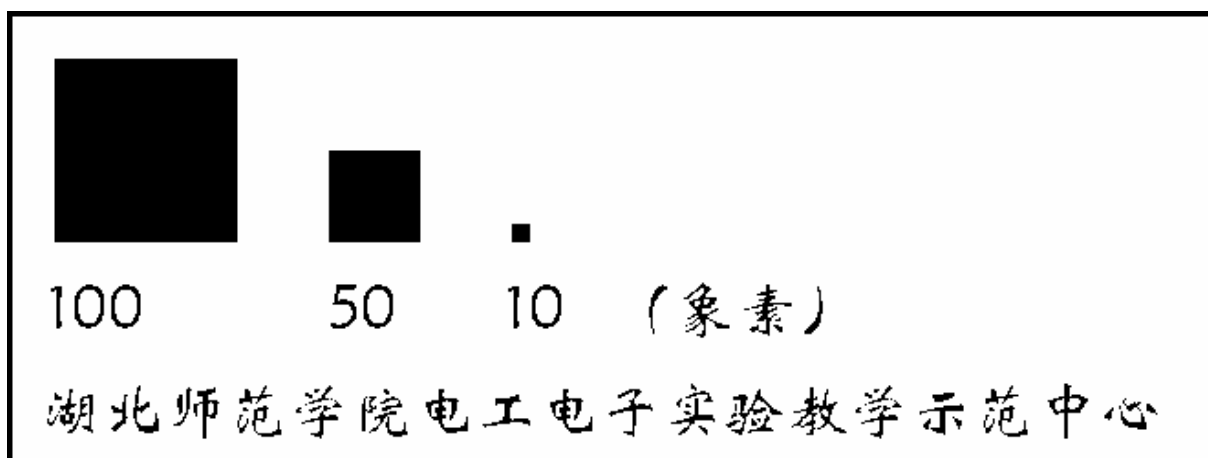
在 PCB 图中放置汉字或图形的方法：

- A、文字 ——> 图片 ——> PCB 图 ——> 复制到自己作品中
- B、图片 ——> PCB 图 ——> 复制到自己作品中

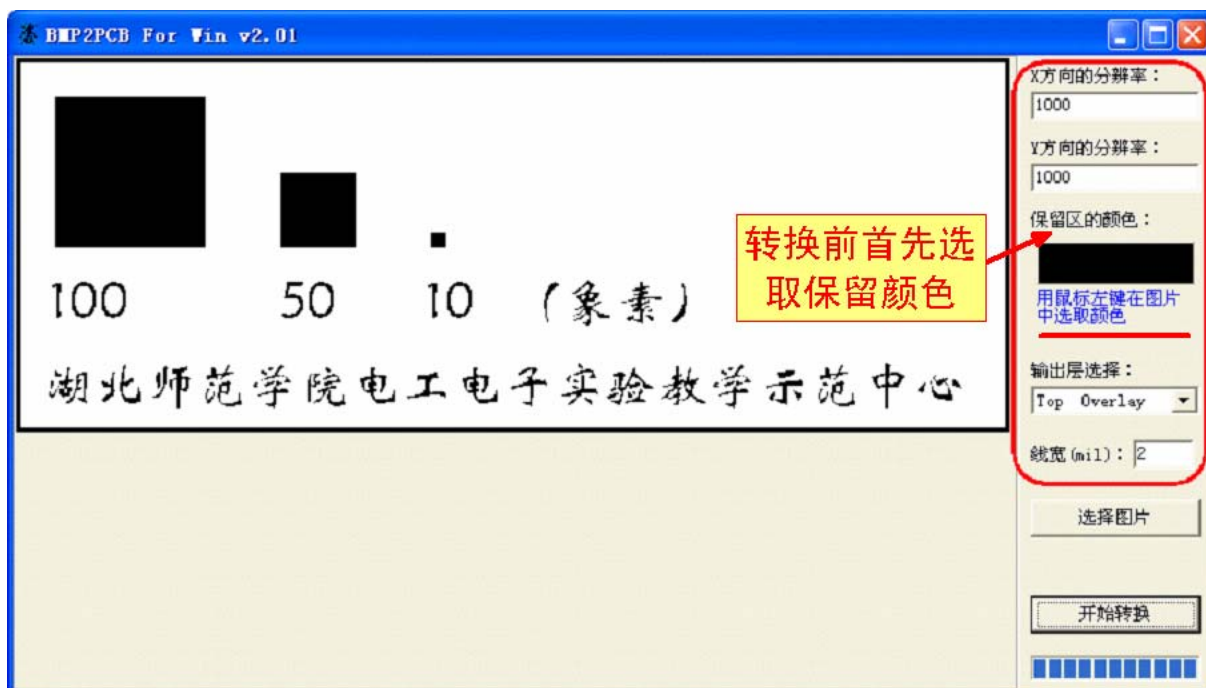
1、首先准备好“BMP”格式的图片，在图片中依靠颜色分辨图层，所以最好准备“单色黑白”图。在绘图软件中“另存为”按如下设置：



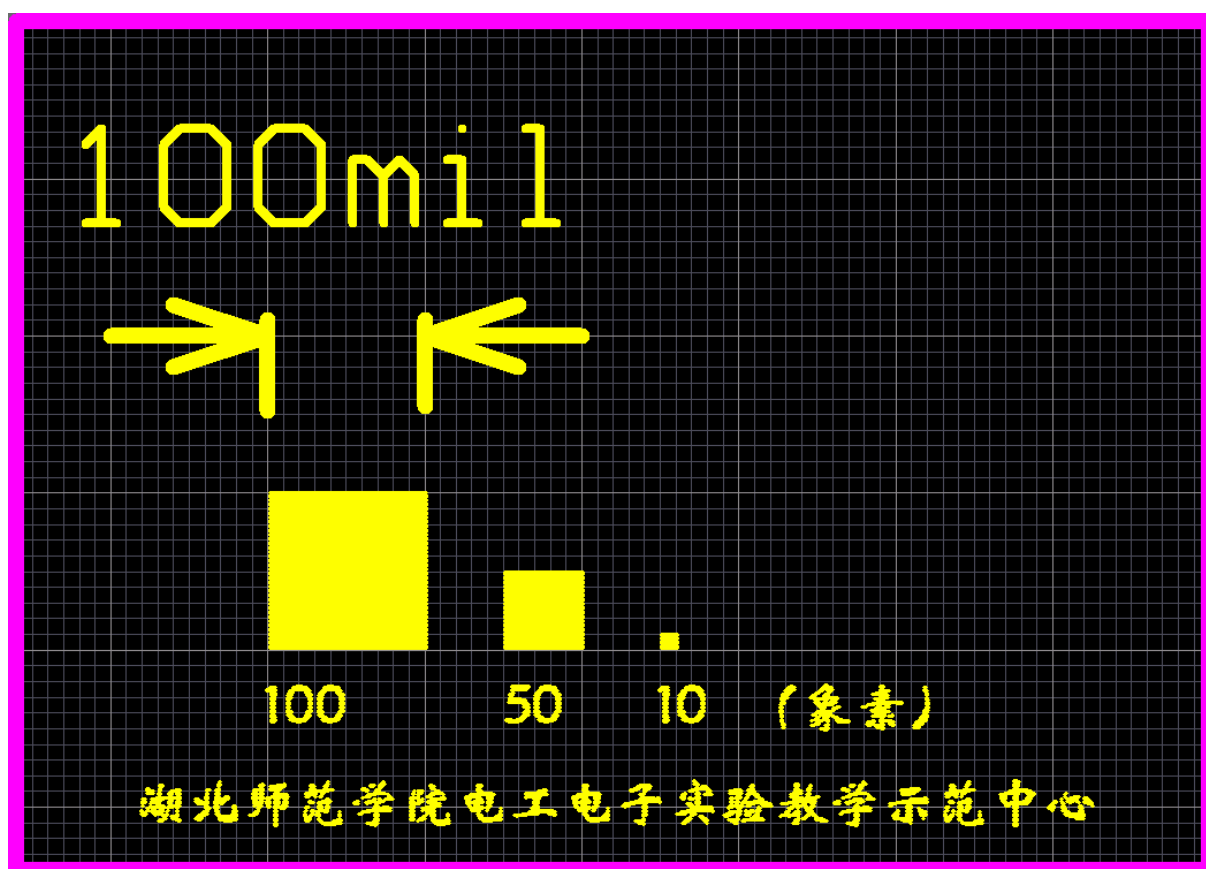
得到“BMP 单色”图片



2、使用“BMP2PCB”工具软件将图片转换成 PCB 文件，注意软件设置！



3、用 Dxp 打开 PCB 文件，如图示：



#### 4、尺寸规律总结:

当 BMP2PCB 软件设置 XY 方向的分辨率为 1000 时, BMP 图片上 1 像素对应 PCB 图上 1mil, 如上图所示: 100 像素=100mil;

当 XY 方向的分辨率为 100 时, BMP 图片上 1 像素对应 PCB 图上 10mil, 以此类推。

