

5V/4.8A-6.8A 高效率大电流车充方案

特点 :同步整流,无需外加 MOS 和大电流二极管,只需单 IC 搞定.

保护 :过流,过压,短路,软起动等功能.

应用 :

4.2A 以上的车充案子。

体积较小的车充外壳。

规格参数:

输入电压:12-24V

输出电流:5V/4.8A 效率:94%

5V/5.1A 效率:93% (全部足电流)

5V/6.8A 效率:92%

案例:

以下来至于客人批量的参数。

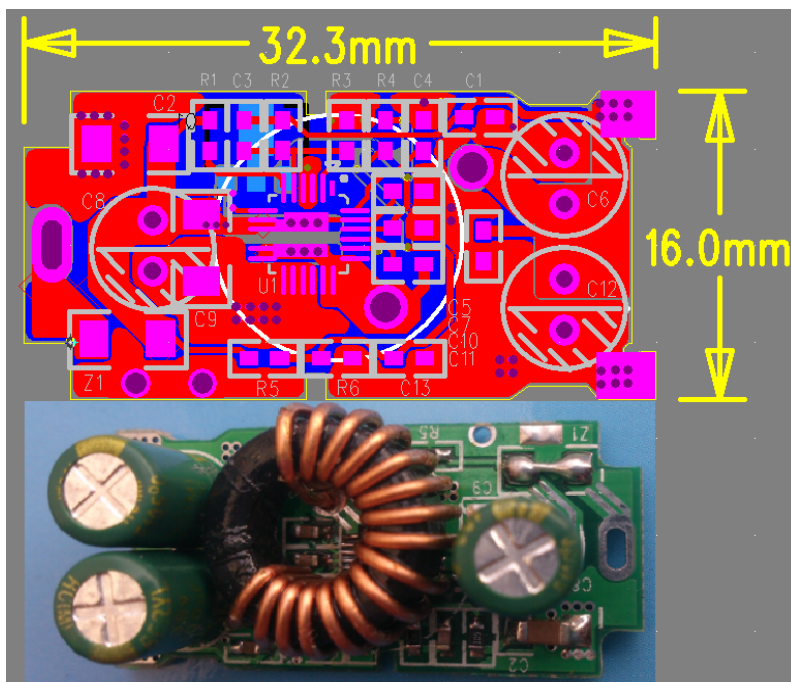
输入电压: 12-24V

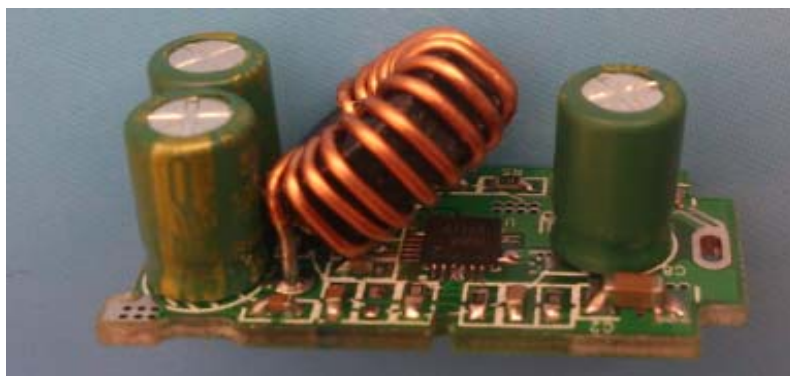
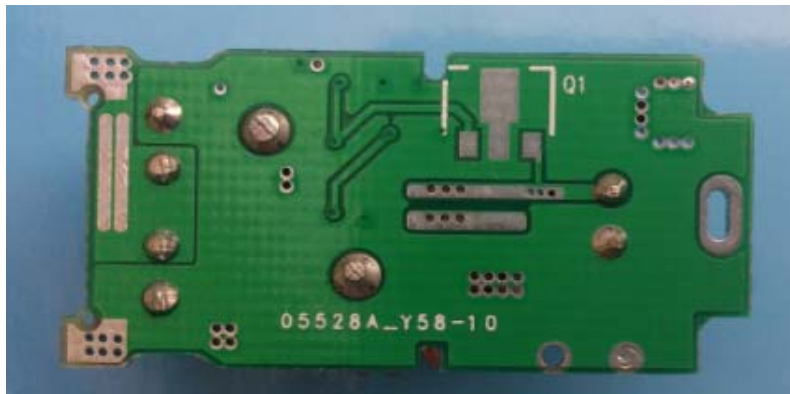
输出电流: 5V/4.8A

效率 : 94%

BOM

4.8A-6.8A (PCB-141210) BOM				
文件编号: 4.8A-6.8A (PCB-141210)				
序号	位号	规格型号	单位 (个)	物料名称
1	C1, C4, C5, C7, C8, C10, C11, C13	0.1uF/50V, ±10% 0603K卷带	8	贴片
2	C2	10UF/35V, 1206, 105°C	1	贴片
3	C3	22PF/50V, ±10% 0603K卷带	1	贴片
4	C6, C12	100UF/10V, 6*8mm, 105°C	2	插件
5	C8	100UF/35V, 1206, 104°C	1	插件
6	R1	1MR, ±5% 0603J卷带	1	贴片
7	R2	91K, ±1% 0603J卷带	1	贴片
8	R3	16.4K, ±1% 0603J卷带	1	贴片
9	R5	30K, ±5% 0603J卷带	1	贴片
10	R6	6.8K, ±5% 0603J卷带	1	贴片
11	Z1	保险丝5A, 1206	1	贴片
12	L1	15UH, 线径0.8MM, 铁硅铝材质	1	磁环电感
13	U1	QFN-23	1	贴片





服务： 本公司可协助提供方案设计与 PCB LAYOUT 服务，提高客人的开发进度。

我司免费提供样品及 DEMO 测试。

DEMO 申请加 Q：2564009218，或电：13728676642