



Technology

奇 力 科 技

離線式 *HB LED* 照明

應用實例1——

球泡燈/玉米燈/G9/10燈頭

PF>0.95

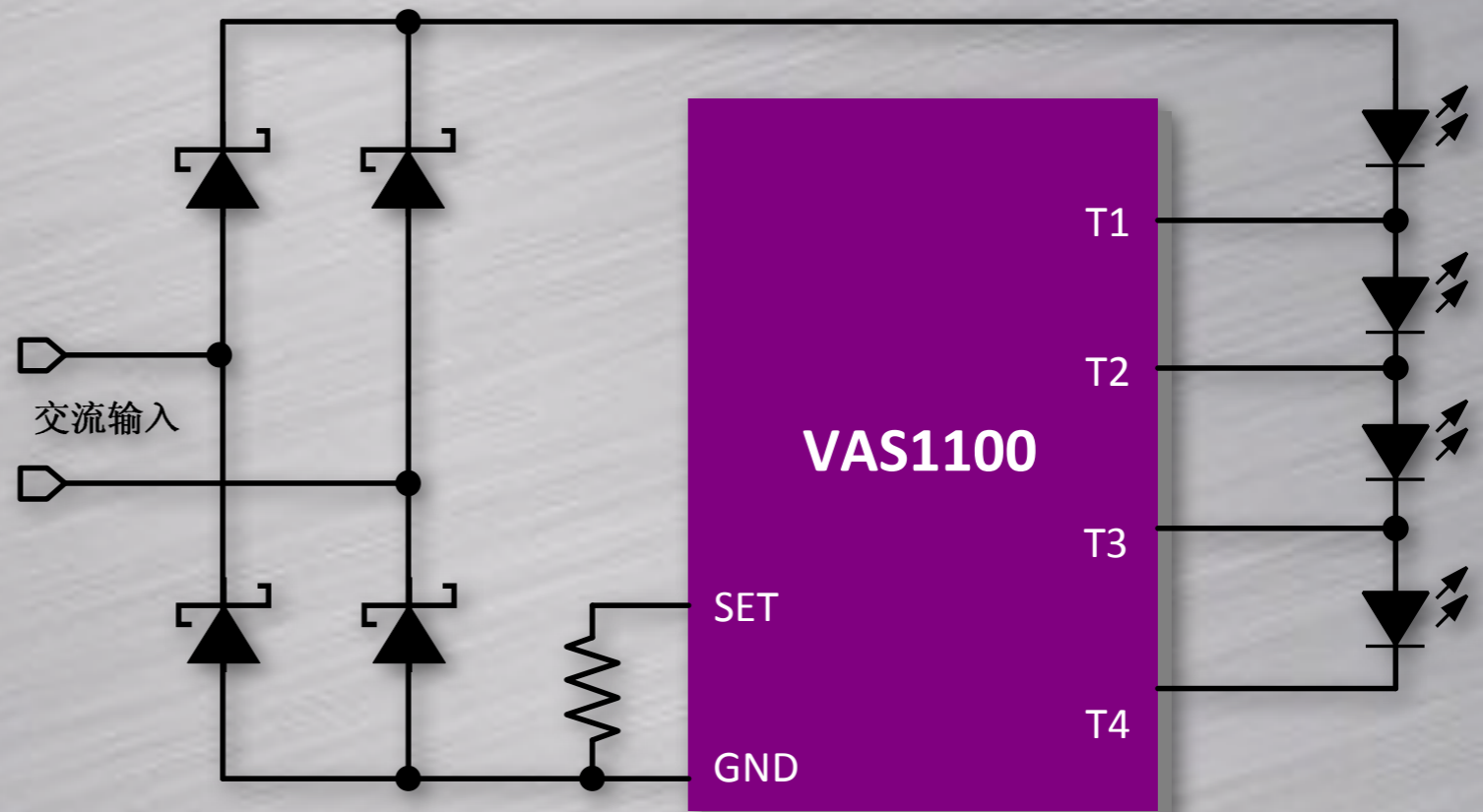
低EMI

低成本

更小空間
需求

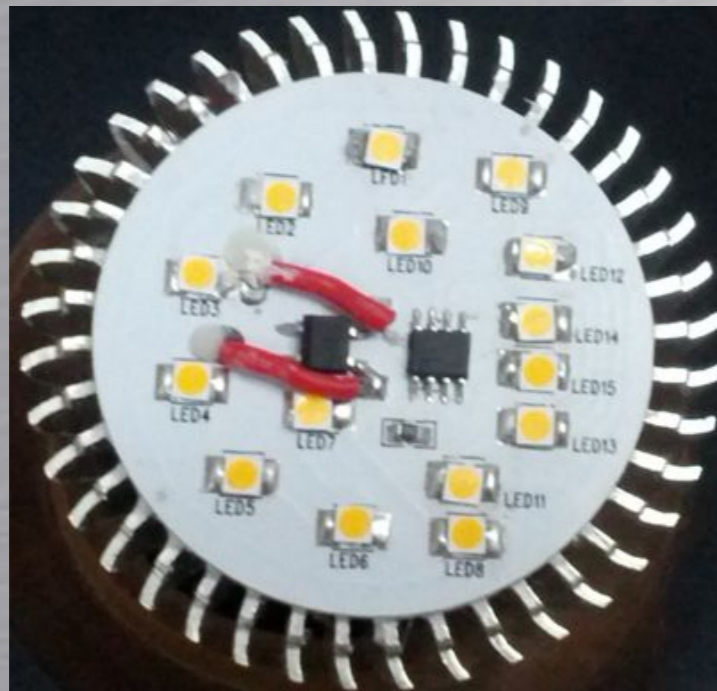
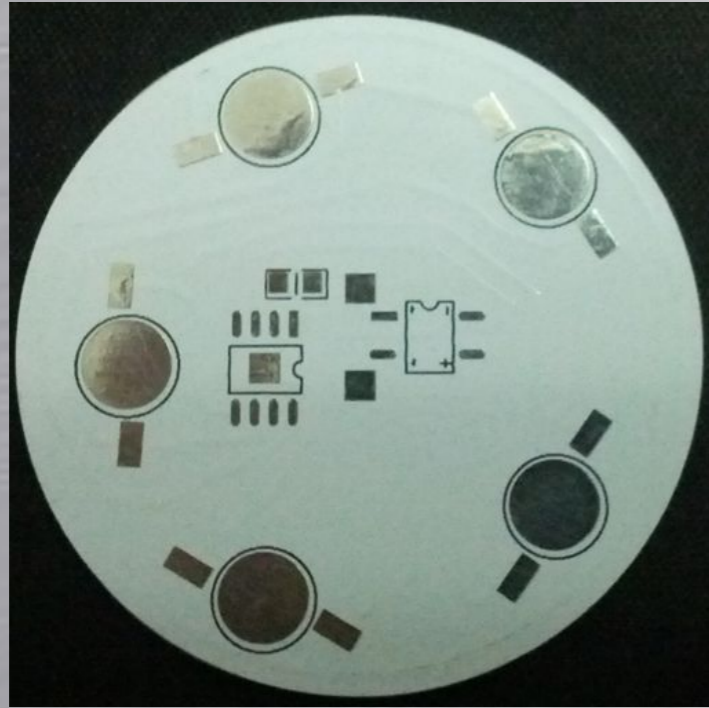
多顆並聯
可獲得更
大輸出

全貼片生
產



功率	6.5W
PF	0.95
效率	83%

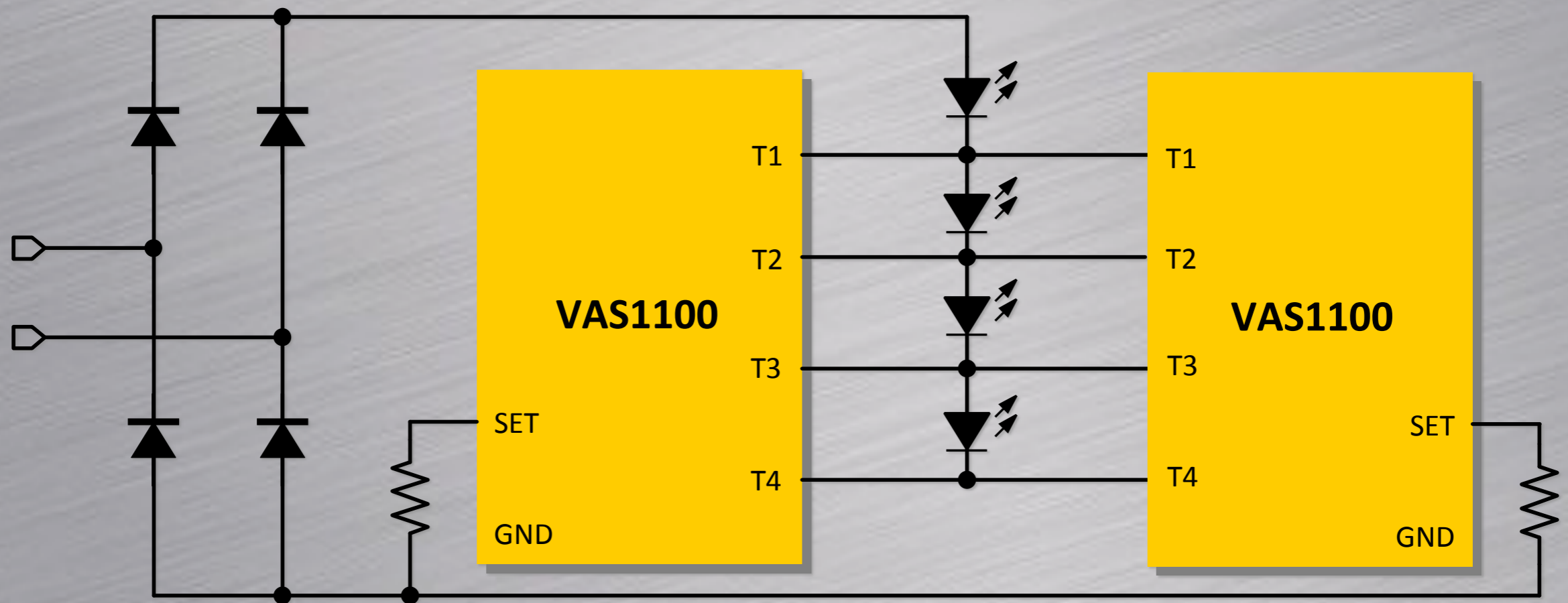
應用實例1——球泡燈



3528 18V LED



應用實例2——12~18W日光燈



- 共用一個整流橋
- 2顆IC並聯，實現12W功率輸出
- 3顆IC並聯，實現18W功率輸出

方案列表(220V)

輸出功率	3W	3W	5W	5W	5W	7W	15W
PF值	>0.95	>0.5	>0.95	>0.5	>0.5	>0.95	>0.95
效率	82%	83%	85%	83%	83%	84%	84%
電源調整率	-12%@200V	-1%@200V	-10%@200V	-3%@200V	-3%@200V	-10%@200V	-9%@200V
	+8%@240V		+6%@240V			+6%@240V	+6%@240V
	+12%@260V	+1%@260V	+11%@260V	+1%@260V	+1%@260V	+11%@260V	+10%@260V
頻率	100Hz	無頻閃	100Hz	無頻閃	無頻閃	100Hz	100Hz
LED電流峰值	25mA	15mA	35mA	20mA	21.5mA	42mA	35mA
LED規格及個數	18V，15個	18V，15個	18V，15個	18V，15個	18V，15個	18V，15個	3V，170個
EMI	20dB餘量	20dB餘量	20dB餘量	20dB餘量	20dB餘量	20dB餘量	20dB餘量
IC	VAS1100	VAS1100	VAS1100	VAS1100	VAS1085	VASL1100	VAS1100
BOM	只需一個電阻	只需一個電阻	只需一個電阻	只需一個電阻		只需一個電阻	兩顆IC並聯

產品列表

離線式LED驅動

型號	輸入電壓(V)	輸出電流(mA)	效率(%)	PF	MOSFET	封裝	應用領域	狀態
VAS1510	8-450	1000	90	0.9	內置	TO252-5L	<ul style="list-style-type: none"> • LED日光燈、玉米燈 • LED球泡燈、筒燈 • LED平板燈 	開發中
VAS1100	8-450	60	90	0.9	內置	SOP8-e		提供樣品

DC/DC LED驅動

型號	类型	輸入電壓(V)	輸出電壓(V)	輸出電流(mA)	效率(%)	MOSFET	封裝	應用領域	狀態
VAS1210	降壓	5~40	-	2000	97	外置	SOT23-6L	<ul style="list-style-type: none"> • MR16、筒燈 • RG彩燈、景觀燈 • 太陽能以及電池供電的照明 	提供樣品
VAS1350	降壓	5~100	外部決定	外部決定	90	外置	SOP8		提供樣品
VAS1260	降壓	6-40	-	1200	97	內置	SOT89-5L		提供樣品

線性LED驅動

型號	輸入電壓(V)	輸出電流(mA)	MOSFET	封裝	應用領域	狀態
VAS1070	2.7~5.5	500	內置	SOP8	<ul style="list-style-type: none"> • LED球泡燈，筒燈 • LED平板燈 • MR16 • 頭燈 	提供樣品
VAS1085A	3~40	500	內置	SOP8-E		提供樣品
VAS1085B	3-40	120	內置	DFN6L-2*2		提供樣品



Technology

奇 力 科 技

謝謝！