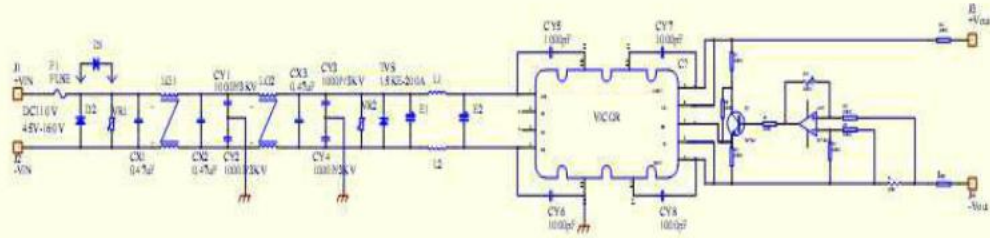


VICOR 模块应用

初次应用 VICOR 模块的朋友可以先从这个电路开始，测试后你会有很大的收获。



- D 整流桥二极管，适合输入电压不大的情况下；
- F1=I2 防浪涌电阻，当输入电压与额定大不相同情况下用；
- M1, V12 压敏电阻，吸收尖峰电压；
- L1, L2 电感电阻，消除差模噪声；
- CG1, LG1 共模电感，消除共模噪声；
- CX1, CX2, CX3 X电容，消除差模噪声；
- CY1~CY8 Y电容，接地共模噪声，容值会影响到漏电流；吸收尖峰电压；
- TVS 防浪涌二极管，适合输入电压不大的情况下；

- T1 分接器，阻抗匹配；
- R+ 正接器续流电阻；
- R- 负接器续流电阻；
- Q1 二极管，确保输出电流不过压或欠压；
- RT1 线性放大，解决不同阻抗的放大比例；