

新型开关电源、LED驱动设计 可靠性考核和老化节能交流控制柜



6项专利产品

- *程序智能运行
- *无触点长寿热切换
- *4段电子调压
- *三路独立控制输出
- *集成低功耗变压
- *省却人工误测



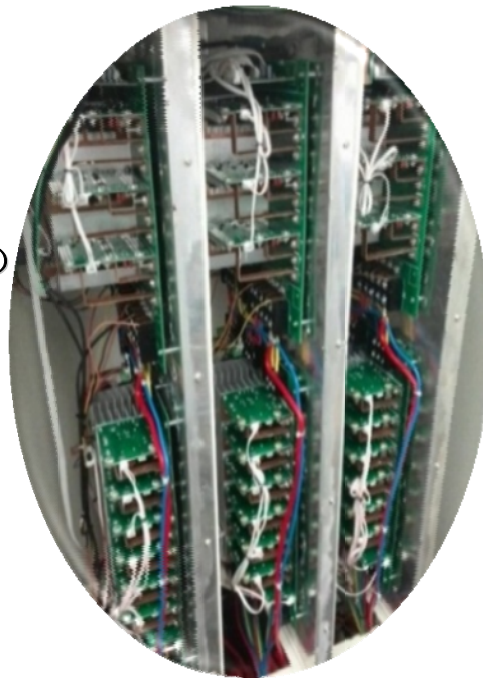
专利技术的电子式无触点交换电路

集成化数显控制面板

- λ LED 整灯可靠性考核
- λ 剔除驱动电源设计残次品
- λ 生产线老炼节能 (节能 30%)

适用行业

- λ LED 应用企业
- λ 驱动电源生产企业
- λ 开关电源研发机构



深圳市方蓝科技有限公司荣誉出品
深圳市龙岗区坂田光雅园华利豪庭 2 楼

18620723076 曾生
18988774987 汪生