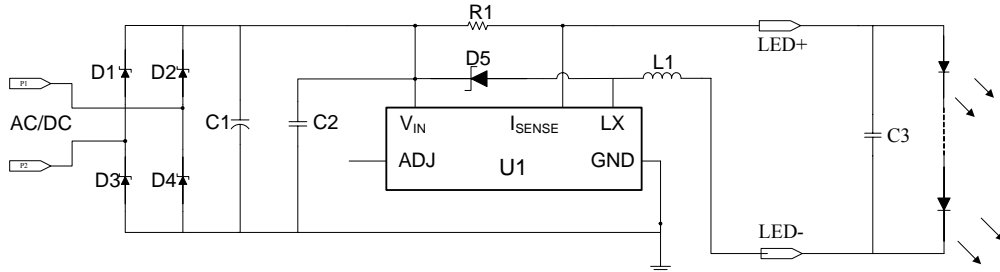


SN3350/60 MR16 演示板

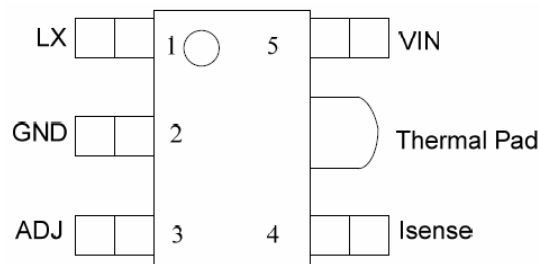
1、简介：SN3350是一款DC/DC LED驱动,有两种封装形式，SOT23-5封装应用于350mA输出电流，SOT89-5封装应用于700mA输出电流。SN3360是一款DC/DC高效率LED驱动,采用SOT89-5封装，最大电流达1.2A。



2、BOM:

NUM	Component	Value	Description	Note
1	R1	0.30Ω(Iout=330mA) 0.15Ω(Iout=667mA)	电阻, 1% , 0805	
1	C1	220uF/25V	电解电容	
1	C2	0.1uF/25V	0603, 贴片电容	
1	C3	1uF/25V	0805, 贴片电容	
1	L1	47uH	伍尔特 WE-PD2-744774147	
1	U1	SN3350/60	IC	SI-EN
5	D1-D5	SS16/SS26	肖特基二极管, 输出 700mA 时采用 SS26	

3、引脚说明



SOT89-5

4、使用说明（具体请参考文档：SN3350_SN3360应用设计的注意事项）

请确保在本线路板与负载、电源之间连线都接好后才开启电源。

注意：降压型驱动必须输入电压大于输出电压，并保留一定压差（建议在2V以上）如：使用AC/DC 12V，串联1~3个1W LED灯或1-2个3WLED

使用AC/DC 24V，可以串联1~6个1W LED灯。

使用DC 36V，可以串联1~10个1W LED灯。