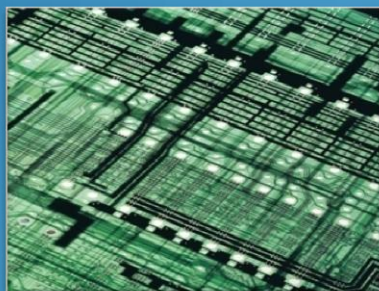
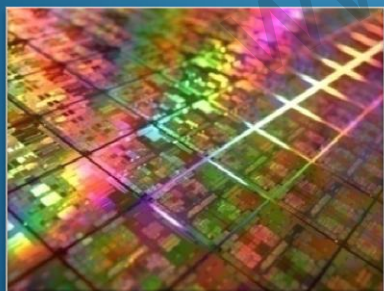
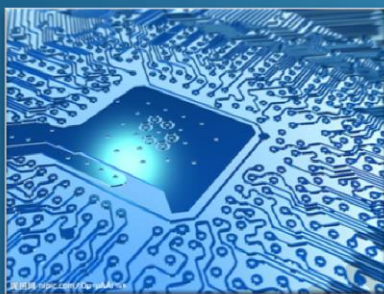


# USB充电控制IC CW3002系列产品



**CellWise**

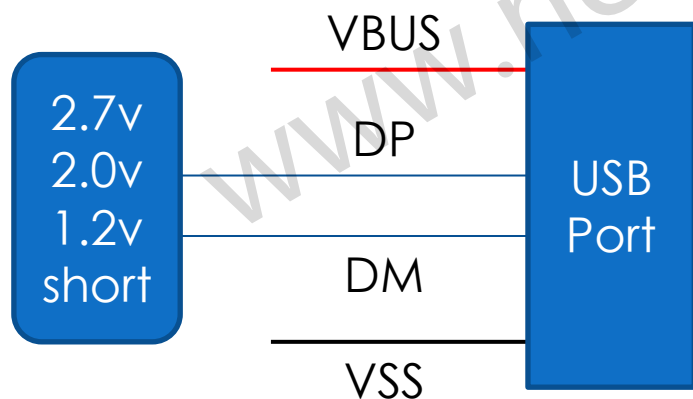
# CW3002 USB充电控制IC

- USB输出端口模拟
- 兼容多种USB类型
- 自动识别和检测



# 兼容多种USB充电标准

- 兼容多种USB端口类型
  - USB充电标准: BC1.2
  - 中国电信业标准: YD/T 1591-2009
  - 专用端口标准: Apple, 三星



## 兼容市场上绝大部分移动设备

- Apple iPhone and iPad (苹果)
- Samsung (三星)
- Lenovo (联想)
- Blackberry (黑莓)
- HTC
- NOKIA (诺基亚)
- Etc.



**lenovo**

**NOKIA**



**Cell/Wise**

# 应用实例1-兼容各种设备

- 移动电源无法直接给黑莓充电



与您的BlackBerry设备连接的电源无法对电池充电 (The charging source connected to your BlackBerry device cannot charge your battery)

- 加上CW3002的移动电源

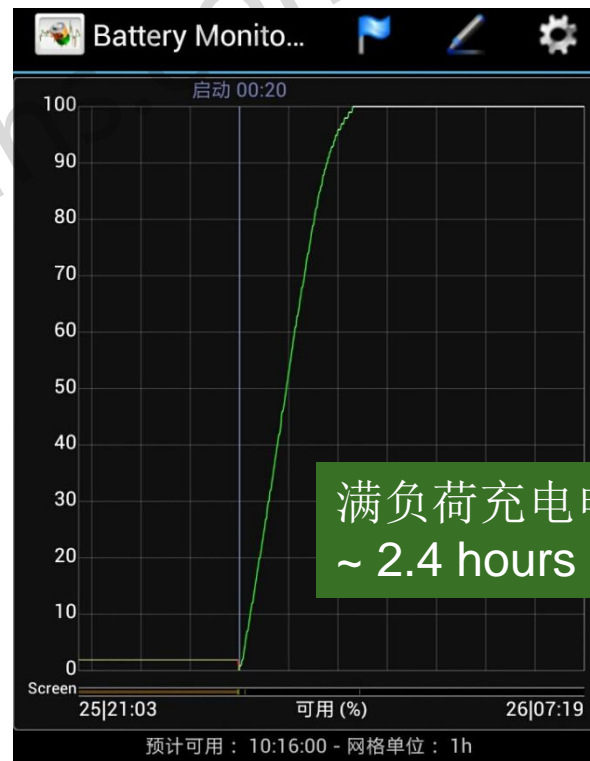
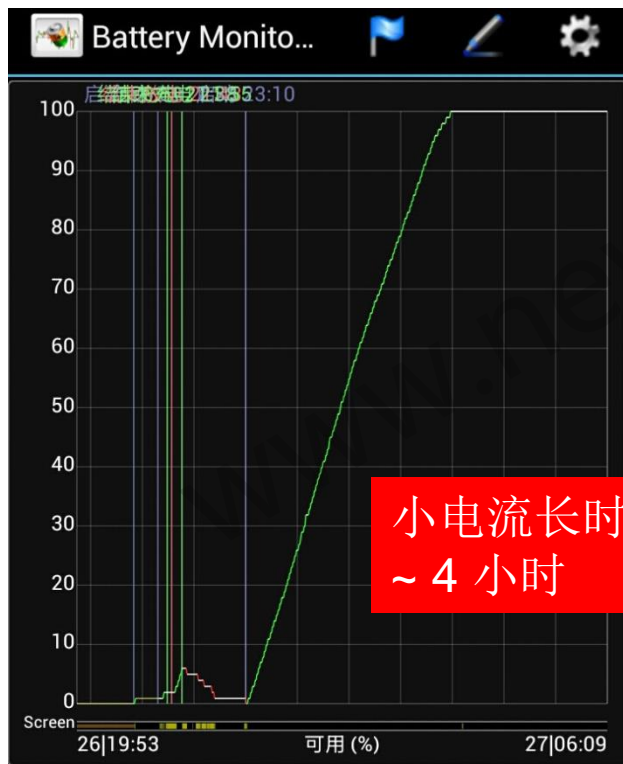


CW3002  
Normally Charge the Device  
正常充电



# 应用实例2-缩短充电时间

- 使用普通DCP USB给三星NOTE充电
- CW3002会模拟三星专用大电流充电USB类型



# 应用实例3-简化应用，方便携带

- 由于各种设备的不同USB类型，需要配置相应的连接端口
- 苹果，三星，HTC...



- 多接口应用方式下：无法使用原装线给设备充电！！
- 一个设备至少需要带两条连接线：
  - 一条充电
  - 一条传输数据（原装线）

- 使用CW3002问题迎刃而解
- 可以使用原装线给设备充电或拷贝数据
- 不需要额外的接口和连接线
- 简单实用，提高客户体验，并降低成本

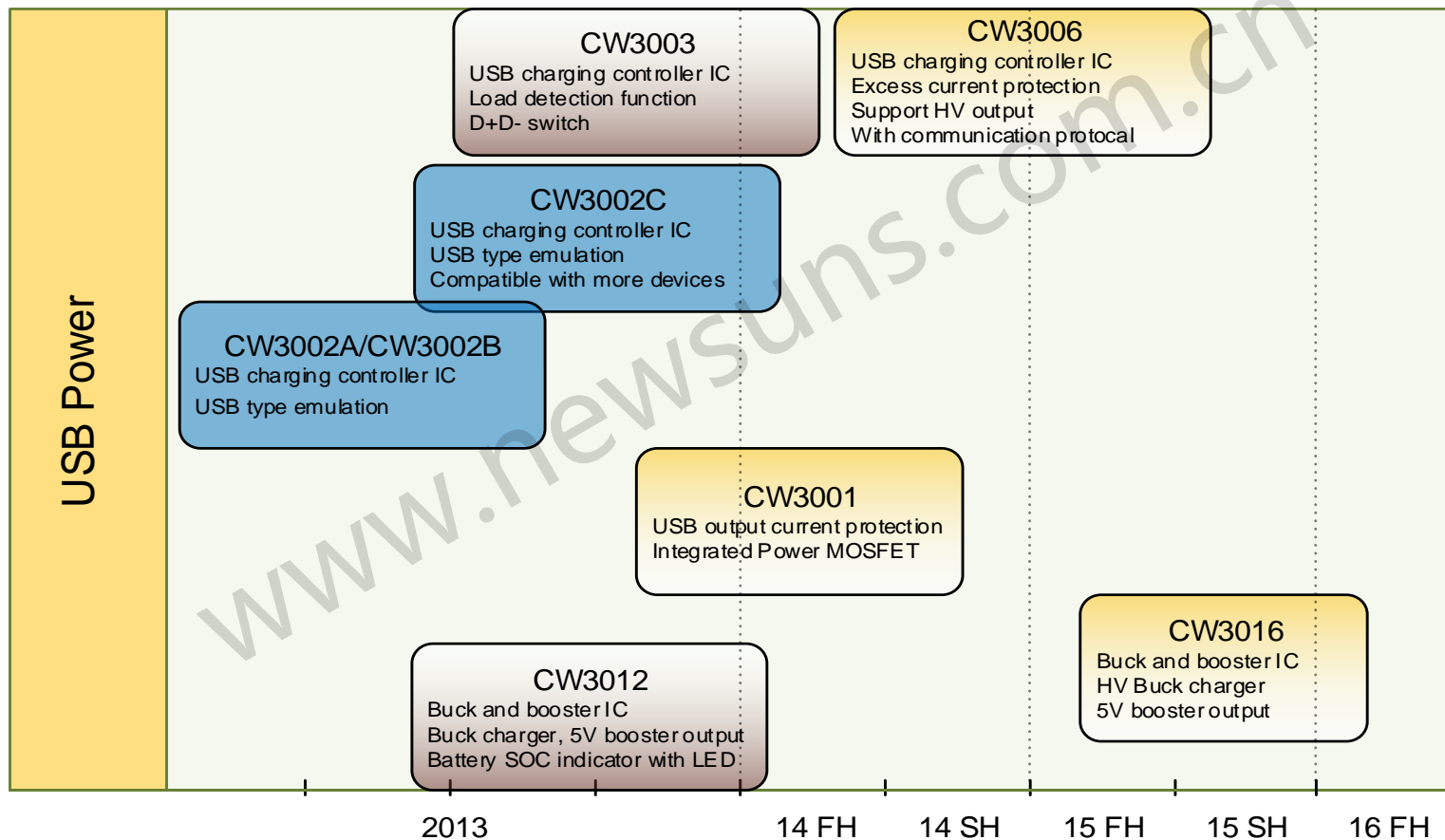
# 其他特性

- 可选择兼容小电流的iPhone或同时兼容iPAD和iPhone
- 8KV接触，15KV气隙 ESD
- 较低功耗
  - Active 180uA
  - Sleep 5uA
- 紧凑的SOT-23-5封装





# USB类产品Roadmap



谢谢!

www.newsuns.com.cn