

## 方案规格承认书 APPROVAL SHEET

DATE:  
Report NO:

客户名称 CUSTOMERS:	---
芯联芯片型号 Chiplink PART/NO.	CL-1105
芯联 DEMO 板型号 Chiplink DEMO PART/NO.	CL1105-AD03
客户产品规格 CUSTOMER'S PART/NO.	---

客户承认确认 CUSTOMER APPROVED:	芯联销售 APPROVED BY:	芯联审核 CHECKED BY:	芯联制表 PREPARED BY:

芯联半导体

Chip Link Semiconductor Co.,Ltd.

地址：深圳市南山科技园南区高新南一道 013 号赋安科技大厦 B 座 902-903

ADD:

<http://www.chiplink-semi.com>

TEL:86-755-883031542 FAX:86-755-88303463

## 目录/Content

BOM 表.....

PCB Layout .....

变压器制作要求.....

原理图.....

1：此承认书适用范围：贵司要求我司工程部依据贵司产品的外形规格，电气特性，认证要求之类来为贵司开发定制方案，方案性能及成本经贵司确认后，贵司会直接依据我司提供定制方案打样，试产，量产。

2：我司方案样机调试完毕，贵司对方案确认无误后，必须经过打样确认，试产确认，才可以量产。

3：方案确认无误后，贵司未与我司协商确认，随意变更 BOM，变压器，PCB 导致的量产问题，我司对量产产品不承担任何责任。

## BOM

Item (编号)	Qty (用量)	Ref (位号)	Description (规格)	封装
1	1	R6	贴片电阻 4R3 $\pm 1\%$	0805
2	1	R10	贴片电阻 4R7 $\pm 1\%$	0805
3	1	R9	贴片电阻 22R $\pm 5\%$	0805
4	1	R8	贴片电阻 1.2K $\pm 5\%$	0805
5	1	R5	贴片电阻 7.5K $\pm 1\%$	0805
6	1	R4	贴片电阻 48.7K $\pm 1\%$	0805
7	1	R7	贴片电阻 270R $\pm 5\%$	1206
8	1	R3	贴片电阻 240K $\pm 5\%$	1206
9	2	R1、R2	贴片电阻 1.5M $\pm 5\%$	1206
10	1	C4	贴片电容 104K/25V	0805
11	1	C5	贴片电容 224K/16V	0805
12	1	C6	贴片电容 220K/250V	0805
13	1	C7	贴片电容 471K/1KV	1206
14	1	L2	贴片电感 4.7uH	0805
15	1	U1	IC CL1105	SOP8
16	1	DB1	MB10S	
17	1	T1	变压器 EE13	
18	2	C1、C2	铝电解电容 4.7uF/400V EC8	EC8
19	2	C3、C8	铝电解电容 680uF/10V EC8	EC8
20	1	C10	铝电解电容 10uF/25V EC5	EC5
21	1	D5	二极管 RS1M/SMA	
22	1	D6	二极管 M7/SMA	
23	1	D7	二极管 SR360/D0-201	
24	1	F1	保险管 2A、250V	
25	1	L1	色环电感 1mH/1W	5*10mm
26	1	L3	棒形电感 2.2uH	4.5*11
元件总数	29			

客户承认反确 CUSTOMER APPROVED:	芯联审核 CHECKED BY:	芯联制表 PREPARED BY:

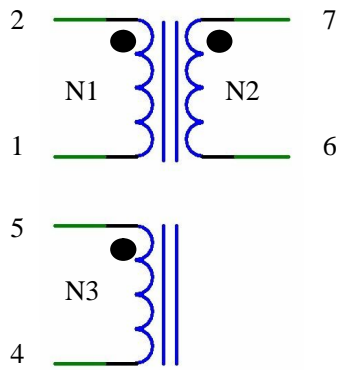


## 变压器制作要求

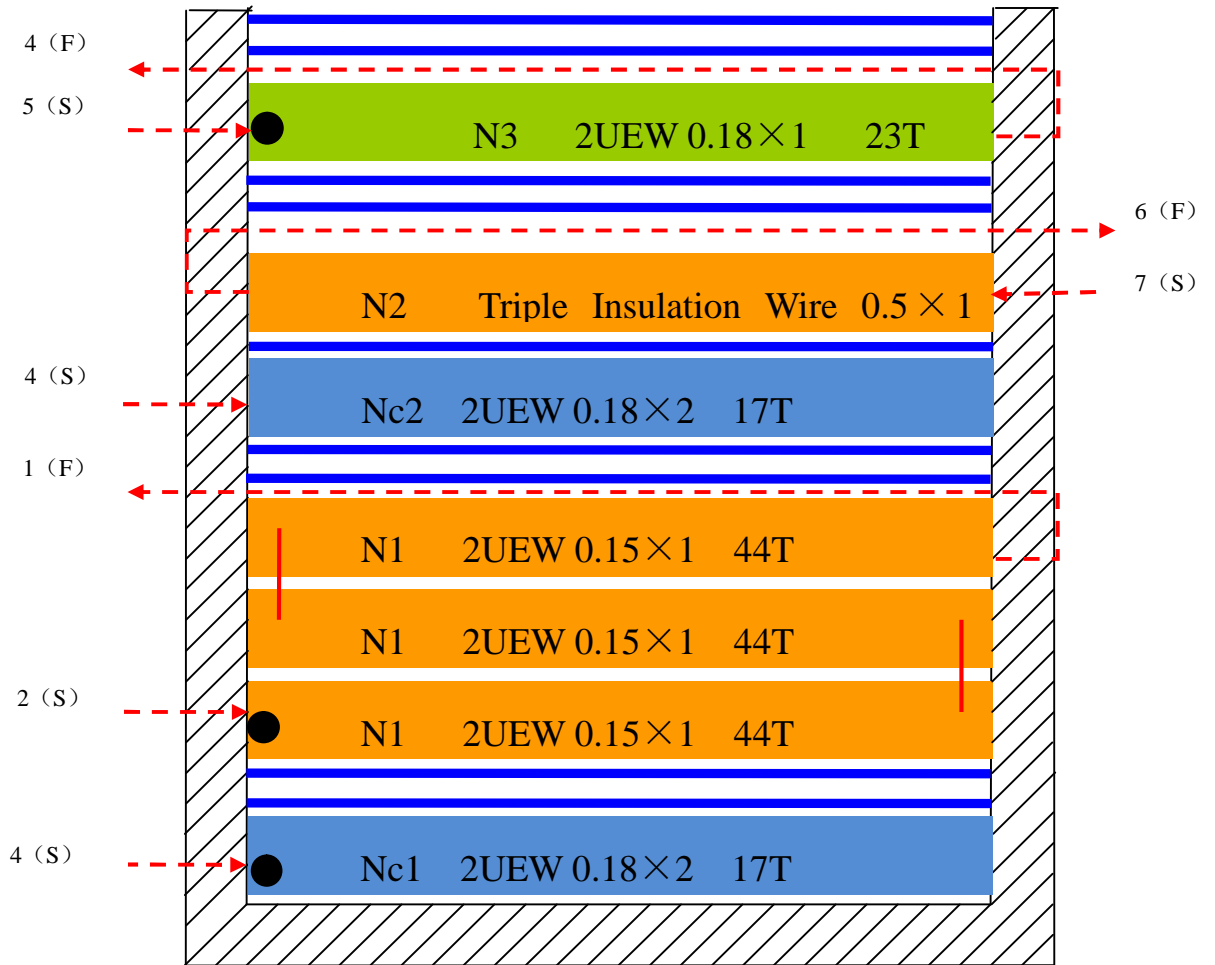
### 7、

#### Transformer

##### 1、产品原理图



##### 2、产品绕线结构层次图



绝缘胶带

绕组	铜线规格	起始端	匝数	终止端
Nc1	Ø 0.18*2 2UEW	4	17 Ts	
N1	Ø 0.15*1 2UEW	2	132Ts	1
Nc2	Ø 0.18*2 2UEW	4	17 Ts	
N2	Ø 0.5*1 Triple Insulation Wire	7	10Ts	6
N3	Ø 0.18*1 2UEW	5	23Ts	4

### 3、工艺要求

1、去除第 3PIN 脚

2、引出线有交叉部位的需套铁氟龙套管（双重绝缘除外），套管伸进线包不小于 0.5mm

3、线须拉紧，绕制均匀、平整

### 4、电气参数

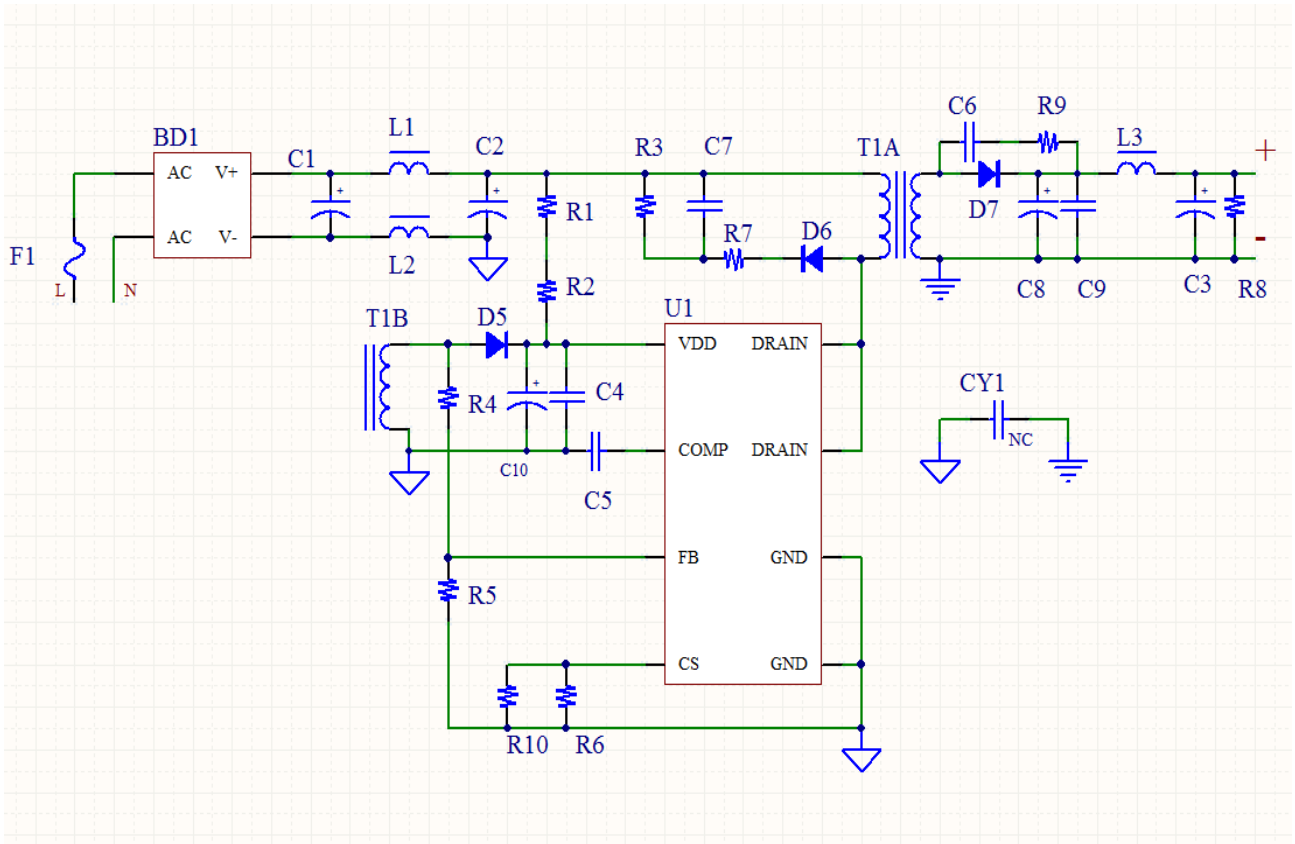
电感量	PIN 2-1(N1)	1.6mH % (10KHz V 25℃)
绕组电阻		
绝缘电阻	绕组---磁芯	100MΩ Min DC500V 测试
耐压	初级---次级	AC 3.2KV 1mA 50Hz 1 分钟
	绕组---磁芯	AC 2.5KV 1mA 50Hz 1 分钟

### 5、材料说明

名称	规格/厂商	备注
磁芯	EE13 TDK PC40 或同等材料	
骨架	EE13 5P+2P 卧式加宽	排距 16mm 原边针距 2.8mm
漆包线	2UEW MW75, TEX-E	
三重绝缘线	TIW TEX-B, TEX-E	
套管	2T-TFL 200℃150V 白色透明	
绝缘胶带		

客户承认反确 CUSTOMER APPROVED:	芯联审核 CHECKED BY:	芯联制表 PREPARED BY:

### 原理图 (schematic)



客户承认反确 CUSTOMER APPROVED:	芯联审核 CHECKED BY:	芯联制表 PREPARED BY: