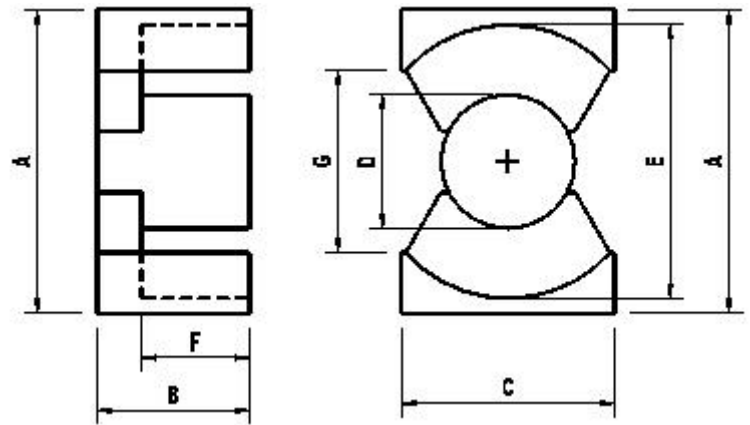


特点: 损耗小, 温升高, 抗干扰性能好, 形状合理, 功率范围大 (50W-1000W), 能有效减少安装体积, 备有多个引脚, 绕制接线方便。组装成本低, 易满足安规要求, 但标准化较南。

用途: 主功率变压器、驱动变压器、平滑扼流圈、辅助功率变压器。主要应用于网络、通讯、电源、电器设备、医疗等领域。



PQ 型功率磁芯尺寸规格

磁芯型号 Type	尺寸 Dimensions (mm)						
	A	B	C	D	E min	F	G min
PQ20/16	20.50±0.50	8.10±0.30	14.00±0.40	8.80±0.30	17.4	5.20±0.30	12.0
PQ20/20	20.50±0.40	10.20±0.30	14.00±0.40	8.80±0.30	17.6	7.15±0.30	12.0
PQ26/20	26.50±0.60	10.10±0.30	19.00±0.45	12.00±0.30	22.0	5.80±0.30	15.5
PQ27/20	27.80±0.45	10.10±0.30	19.00±0.50	12.00±0.30	23.2	6.00±0.30	17.2
PQ26/25	26.50±0.50	12.50±0.30	19.00±0.50	12.00±0.30	22	8.05±0.30	15.5
PQ32/20	32.60±0.60	10.40±0.40	22.00±0.50	13.45±0.30	27	5.80±0.30	19.0
PQ32/25	32.00±0.60	12.55±0.40	22.00±0.50	13.45±0.30	27	8.20±0.30	19.0
PQ32/30	32.60±0.60	15.30±0.40	22.00±0.50	13.60±0.40	27.0	10.60±0.40	19.0
PQ35/09	35.10±0.70	4.70±0.30	26.00±0.50	14.30±0.30	31.4	2.60±0.30	23.5
PQ35/27	35.10±0.70	13.50±0.30	26.00±0.50	14.30±0.30	31.4	8.90±0.40	23.5
PQ35/35	35.20±0.70	17.50±0.40	26.00±0.60	14.30±0.30	31.4	12.50±0.40	23.5
PQ40/40	40.50±0.90	20.00±0.40	28.00±0.60	14.80±0.30	36	14.75±0.40	27.5
PQ50/50	50.00±1.20	25.00±0.40	32.00±0.70	19.90±0.40	43	18.10±0.40	31.5

PQ 型功率磁芯电气特性及有效参数

磁芯型号 Type	材质 Material	AL (nH/N ²) ±25%	有效参数 Effective parameters						
			C1 (mm-1)	Le (mm)	Ae (mm ²)	Ve (mm ³)	重量 (g)	功耗 Pc (W/PRS, max)	约设计功率 (W) 1KHz/0.25v
PQ20/16	TP4	3350	0.60	37.4	62.0	2319	13.0	1.50	40
PQ20/20	TP4	2900	0.73	45.4	62.0	2815	15.0	1.73	45
PQ26/20	TP4	4800	0.39	46.3	119.0	5510	31.0	3.57	95
PQ27/20	TP4	4500	0.42	51.2	123.0	6298	31.5	3.62	95

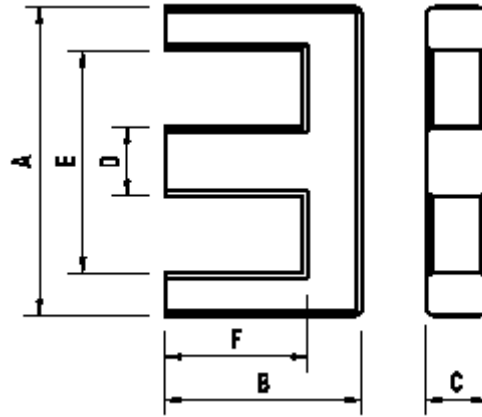
PQ26/25	TP4	4600	0.47	55.5	118.0	6549	36.0	4.14	110
PQ32/20	TP4	6400	0.33	55.5	170.0	9435	42.0	4.83	125
PQ32/25	TP4	5400	0.39	63.9	162.2	10365	48.0	5.52	145
PQ32/30	TP4	4550	0.46	74.6	161.0	12011	55.0	6.33	165
PQ35/09	TP4	6500	0.12	24.2	196.0	4743	22.7	2.61	70
PQ35/27	TP4	5000	0.34	67.0	196.0	13132	63.0	7.25	190
PQ35/35	TP4	4300	0.45	87.9	196.0	17228	73.0	8.40	220
PQ40/40	TP4	4100	0.51	102.0	201.0	20502	95.0	10.93	290
PQ50/50	TP4	6420	0.34	113.0	328.0	37064	195.0	22.43	600

注：AL 值测试条件为 1KHz, 0.25v, 100Ts, 25±3℃

Pc 值测试条件为 100KHz, 200mT, 100℃

特点：引线空间大，绕制接线方便。
适用范围广、工作频率高、工作电压范围宽、输出功率大、热稳定性好

用途：广泛应用于程控交换机电源、液晶显示屏电源、大功率 UPS 逆变器电源、计算机电源、节能灯等领域。



EE、EEL、EF 型功率磁芯尺寸规格

磁芯型号 TYP	Dimensions (mm) 尺寸					
	A	B	C	D	E _{min}	F
EE5/5.3/2	5.25±0.15	2.65±0.15	1.95±0.15	1.35±0.15	3.80	2.00±0.15
EE8.3/8.2/3.6	8.30±0.30	4.00±0.25	3.60±0.20	1.85±0.20	6.00	3.00±0.15
EE10/11/4.8	10.20±0.30	5.60±0.30	4.80±0.25	2.50±0.25	7.50	4.40±0.30
EE12.8/15/3.6	12.70±0.30	7.40±0.30	3.60±0.25	3.60±0.25	8.60	5.50±0.30
EE13/12/6	13.20±0.30	6.10±0.30	5.90±0.30	2.70±0.30	9.80	4.70±0.30
EE13/13W	13.00±0.40	6.50±0.30	9.80±0.30	3.60±0.20	9.00	4.60±0.20
EE16/14/5	16.10±0.40	7.10±0.30	4.80±0.30	4.00±0.30	11.70	5.20±0.20
EE16/14W	16.10±0.40	7.25±0.30	6.80±0.30	3.20±0.35	12.50	5.60±0.30
EE19/16/5	19.10±0.40	8.00±0.30	4.85±0.30	4.85±0.30	14.00	5.60±0.30
EE19/16W	19.30±0.40	8.30±0.30	7.90±0.30	4.80±0.30	14.00	5.70±0.30
EE22/19/5.7	22.00±0.50	9.50±0.30	5.70±0.30	5.70±0.30	15.60	5.70±0.30
EE25/20/6	25.40±0.50	10.00±0.30	6.35±0.30	6.35±0.30	18.60	6.80±0.30
EE25/19W	25.40±0.50	9.50±0.30	12.5±0.30	6.55±0.30	18.50	6.40±0.30
EE28/21/11	28.50±0.50	10.50±0.30	10.80±0.30	7.20±0.30	20.00	6.70±0.30
EE30/26/11	30.00±0.60	13.30±0.30	10.70±0.30	10.70±0.30	19.50	8.40±0.35
EE32/32/9	32.10±0.80	16.10±0.30	9.20±0.40	9.20±0.40	22.40	11.60±0.40
EE33/28/13	33.60±0.70	14.10±0.30	12.80±0.40	9.70±0.40	24.40	9.80±0.40
EE34/29/10	34.20±0.70	14.40±0.30	9.90±0.40	9.80±0.40	24.50	9.60±0.40
EE35/29/9	35.30±0.70	14.50±0.30	9.30±0.40	9.50±0.40	24.80	9.70±0.40
EE35/35/10	35.30±0.70	17.50±0.30	10.00±0.40	10.00±0.40	24.50	12.50±0.40
EE40/35/12	40.10±0.80	17.50±0.30	11.70±0.40	11.70±0.40	26.80	10.50±0.40

EE42/42/15	42.10±0.80	21.20±0.40	15.00±0.40	12.00±0.40	29.50	15.20±0.40
EE42/42/20	42.10±0.80	21.20±0.40	19.80±0.40	12.00±0.40	29.50	15.20±0.40
EE55/55/21	55.50±1.50	27.50±0.40	20.60±0.50	17.00±0.50	37.50	18.80±0.50
EE55/55/24.7	55.50±1.50	27.50±0.40	24.70±0.40	17.00±0.50	37.50	18.80±0.50
EE65/65/20	65.20±1.50	32.50±0.40	20.00±0.40	19.65±0.40	44.20	22.60±0.40
EE65/65/27	65.20±1.50	32.50±0.40	27.00±0.40	19.65±0.40	44.20	22.60±0.40
EE70/66/30	70.75±1.50	33.00±0.40	30.50±0.60	21.50±0.50	48.00	22.00±0.60
EE85/88/27	85.00±2.00	44.00±1.00	26.90±0.60	26.90±0.60	55.00	29.20±0.60
EE85/88/32	85.00±2.00	44.00±1.00	31.50±0.60	26.90±0.60	55.00	29.20±0.60
EE110/112/36	110.00±2.50	56.00±1.00	36.00±1.00	36.00±1.00	74.20	37.70±1.00
EE160/140/40	160.00±2.50	70.00±2.00	40.00±1.00	38.00±1.00	118.00	52.00±1.00
EE240/236/40	240.00±4.00	118.00±2.00	40.00±1.00	60.00±1.00	175.00	87.00±2.00
EEL13	12.80±0.40	10.00±0.30	4.80±0.30	3.65±0.30	8.50	8.00±0.30
EEL16	16.00±0.40	12.30±0.30	4.90±0.30	4.00±0.30	11.70	10.20±0.30
EEL19	20.00±0.40	13.60±0.30	4.90±0.30	4.90±0.30	14.20	11.30±0.30
EEL22	22.00±0.60	14.90±0.30	5.75±0.30	5.75±0.30	15.60	11.00±0.40
EEL25	25.20±0.60	16.00±0.30	6.40±0.30	6.40±0.30	18.30	12.90±0.40
EEL27	27.00±0.60	17.30±0.30	8.50±0.30	8.00±0.30	18.60	13.30±0.40
EF12.6/12.6	12.60±0.50	6.30±0.30	3.55±0.30	3.55±0.30	8.80	4.70±0.40
EF16/16	16.10±0.60	8.10±0.30	4.50±0.30	4.55±0.30	11.30	5.90±0.30
EF20/20	20.00±0.60	10.00±0.30	5.65±0.30	5.60±0.30	14.10	7.20±0.30
EF20/20W	20.10±0.60	10.00±0.30	10.60±0.30	5.60±0.30	14.10	7.20±0.30
EF25/25/7	25.05±0.60	12.55±0.30	7.20±0.30	7.10±0.30	17.50	8.95±0.30
EF25/25W	25.05±0.60	12.55±0.30	10.75±0.30	7.10±0.30	17.50	8.95±0.30
EF30/30	30.00±0.80	15.20±0.40	7.05±0.3	6.95±0.30	19.80	10.00±0.40

EE、EEL、EF 型功率磁芯电气特性及有效参数

磁芯型号	材质	AL (nH/N ²)	有效参数 Effective Parameters						
			C1	Le	Ae	Ve	重量	功耗 Pc (W/PRS, max)	约设计功率(W) 1KHz/0.25 v
TYP	Material	±25%	(mm ⁻¹)	(mm)	(mm ²)	(mm ³)	(g)		
EE5/5.3/2	TP4	250	4.86	12.63	2.60	32.84	0.2	0.03	0.6
EE8.3/8.2/3.6	TP4	800	2.49	19.51	7.85	153.15	0.7	0.11	2
EE10/11/4.8	TP4	850	2.27	26.34	11.61	305.81	1.5	0.19	5

EE12.8/15/3 .6	TP4	800	2.12	33.00	15.60	514.80	2.4	0.28	7
EE13/12/6	TP4	1130	1.92	30.88	16.08	496.55	2.7	0.32	8
EE13/13W	TP4	2100	0.82	29.90	36.40	1088.36	5.2	0.62	16
EE16/14/5	TP4	1100	1.85	35.00	18.88	660.80	3.3	0.45	10
EE16/14W	TP4	1200	1.73	37.90	21.92	830.77	5.0	0.58	15
EE19/16/5	TP4	1250	1.74	39.60	22.70	898.92	4.8	0.59	14
EE19/16W	TP4	1700	0.99	40.10	40.20	1612.00	8.0	0.92	24
EE22/19/5.7	TP4	1800	1.16	42.00	36.30	1524.60	6.5	0.75	20
EE25/20/6	TP4	1750	1.26	50.21	39.77	1996.85	11.0	1.27	33
EE25/19W	TP4	3500	0.58	47.46	81.87	3885.55	20.0	2.30	60
EE28/21/11	TP4	3700	0.62	51.70	82.90	4285.93	20.1	2.31	60
EE30/26/11	TP4	3600	0.54	57.90	107.00	6195.30	30.5	3.51	90
EE32/32/9	TP4	2600	0.92	75.02	81.56	6118.63	30.7	3.53	95
EE33/28/13	TP4	3550	0.60	68.20	113.70	7754.34	40.0	4.60	120
EE34/29/10	TP4	3300	0.77	68.29	88.30	6030.01	32.6	3.75	100
EE35/29/9	TP4	2700	0.80	69.30	86.80	6015.24	30.0	3.45	90
EE35/35/10	TP4	3000	0.79	80.37	101.71	8174.43	41.0	4.72	125
EE40/35/12	TP4	4000	0.53	77.60	147.50	11446.00	58.0	6.67	175
EE42/42/15	TP4	4300	0.55	97.90	178.00	17426.20	88.0	10.12	265
EE42/42/20	TP4	5600	0.42	97.80	235.00	22983.00	116.0	13.34	350
EE55/55/21	TP4	5800	0.35	123.0 0	352.00	43296.00	221.0	25.42	660
EE55/55/24. 7	TP4	6900	0.29	123.0 0	422.00	51906.00	265.0	30.48	800
EE65/65/20	TP4	6500	0.37	146.0 0	393.00	57378.00	300.0	34.50	900
EE65/65/27	TP4	7600	0.27	147.0 0	535.00	78645.00	405.0	46.58	1250
EE70/66/30	TP4	9000	0.23	150.0 0	665.00	99750.00	500.0	57.50	1500
EE85/88/27	TP4	10000	0.24	188.0 0	779.00	146452.00	700.0	80.50	2100
EE85/88/32	TP4	11000	0.19	186.0 0	967.00	179862.00	820.0	94.30	2460
EE110/112/3 6	TP4	11000	0.19	247.0 0	1270.0 0	313690.00	1512. 0	173.88	4550
EE160/140/4 0	TP4	8900	0.23	346.5 0	1539.0 0	533263.50	2705. 0	311.08	8100
EE240/236/4	TP4	8800	0.23	562.4	2464.0	1385753.6	6990.	803.85	17000

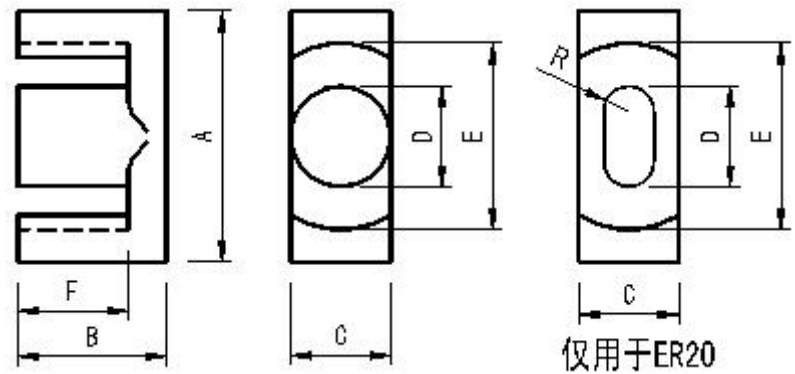
0				0	0	0	0		
EEL13	TP4	860	2.33	43.00	18.45	793.35	3.9	0.45	12
EEL16	TP4	700	2.91	55.30	19.00	1050.70	5.3	0.61	16
EEL19	TP4	830	2.47	61.70	25.00	1542.50	7.2	0.83	22
EEL22	TP4	1250	1.79	63.90	35.70	2281.23	11.0	1.27	33
EEL25	TP4	1200	1.79	73.20	41.00	3001.20	18.0	2.07	54
EEL27	TP4	1800	1.10	76.00	69.10	5251.60	25.7	2.96	80
EF12.6/12.6	TP4	800	2.32	29.70	12.82	380.75	1.9	0.22	6
EF16/16	TP4	1100	1.87	37.60	20.10	755.76	3.9	0.45	12
EF20/20	TP4	1400	1.34	44.90	33.50	1504.15	7.4	0.85	22
EF20/20W	TP4	2200	0.71	43.30	60.60	2623.98	13.5	1.55	40
EF25/25/7	TP4	2000	1.12	57.80	51.80	2994.04	15.0	1.73	45
EF25/25W	TP4	3000	0.75	57.88	77.43	4481.65	22.0	2.53	66
EF30/30	TP4	1850	1.14	69.30	61.00	4227.30	21.1	2.43	65

注：AL 值测试条件为 1KHz, 0.25v, 100Ts, 25±3℃

Pc 值测试条件为 100KHz, 200mT, 100℃

特点：耦合位置好，中柱为圆形，便于绕线且绕线面积增大，可设计功率大而漏感小的变压器。

用途：开关电源变压器，脉冲变压器，电子镇流器等。



ER 型功率磁芯尺寸规格

磁芯型号 Type	Dimensions (mm) 尺寸						
	A	B	C	D	E _{min}	F	R
ER9.5/5/5	9.35±0.30	2.50±0.20	4.90±0.30	3.40±0.30	7.30	1.70±0.30	
ER11.5/5/6	10.85±0.30	2.50±0.20	5.90±0.30	4.15±0.30	8.40	1.58±0.30	
ER14.5/6/6.7	14.50±0.30	3.00±0.20	6.70±0.30	4.70±0.30	11.50	1.65±0.30	
ER14.5/6.8/6.7	14.50±0.30	3.40±0.20	6.70±0.30	4.70±0.30	11.50	2.30±0.30	
ER17.5/12/5	17.50±0.40	6.00±0.20	5.00±0.30	5.00±0.30	13.00	4.20±0.30	
ER20/9.6/10	20.50±0.40	4.80±0.30	9.90±0.30	7.90±0.30	16.70	2.80±0.30	3.00±0.20
ER24.9/29/8.5	24.90±0.60	14.55±0.30	8.40±0.40	8.40±0.30	18.00	10.20±0.30	
ER25/10/10	25.50±0.60	5.10±0.20	10.20±0.40	8.30±0.30	18.50	3.20±0.30	
ER25/19/7.5	25.50±0.60	9.30±0.30	7.50±0.40	7.45±0.30	19.50	6.25±0.30	
ER28/28/11	28.55±0.55	14.00±0.30	11.40±0.25	9.90±0.25	21.20	9.65±0.30	
ER28/34/11	28.55±0.55	17.00±0.25	11.40±0.25	9.90±0.25	21.20	12.70±0.30	
ER29/34/11	29.40±0.60	16.90±0.30	11.40±0.25	9.90±0.30	22.10	12.50±0.30	
ER30/16/20	30.00±0.60	8.30±0.40	20.00±0.30	11.00±0.30	25.60	5.40±0.30	
ER30/18/20	30.00±0.60	9.40±0.40	20.30±0.30	13.30±0.30	25.00	6.60±0.30	
ER33/35/14	33.00±0.60	17.30±0.30	13.80±0.30	12.50±0.30	24.50	12.80±0.30	
ER35/30/11	35.00±0.70	15.20±0.30	11.30±0.30	11.30±0.30	25.60	9.80±0.40	
ER35/42/11	35.30±0.70	21.00±0.30	11.30±0.25	11.30±0.25	26.40	15.20±0.30	
ER39/42/13	39.30±0.90	20.95±0.30	12.50±0.30	12.50±0.30	28.60	15.65±0.40	
ER39/44/13	39.10±0.90	22.20±0.30	12.50±0.30	12.50±0.30	29.30	17.00±0.30	
ER40/42/15	40.30±0.90	21.30±0.30	15.00±0.40	14.00±0.30	30.70	15.30±0.30	
ER40/45/13	40.00±1.0	22.40±0.30	13.30±0.40	13.30±0.30	28.70	15.40±0.30	
ER42/45/15	42.00±1.00	22.40±0.30	15.20±0.40	15.20±0.30	29.20	15.40±0.30	
ER42/42/20	42.30±1.00	21.20±0.40	19.80±0.30	17.30±0.30	31.80	15.40±0.30	
ER49/50/16.6	49.40±1.20	25.00±0.50	16.60±0.40	16.60±0.40	36.30	18.30±0.30	

ER49/54/17	49.00±1.20	27.20±0.50	17.20±0.40	17.20±0.40	36.30	18.90±0.40	
ER70/70/16	70.00±1.70	34.80±0.70	16.20±0.50	16.20±0.50	44.50	22.80±0.50	
ER90/90/30	90.00±1.80	45.00±1.30	30.00±1.00	30.00±1.00	68.5	34.50±2.00	
ER120/101/30	120.00±2.00	50.50±1.30	30.00±1.00	30.00±1.00	93.3	34.50±2.00	

ER 型功率磁芯电气特性及有效参数

磁芯型号 Type	材质 Material	AL (nH/N ²) ±25%	有效参数 Effective parameters						
			C1 (mm ⁻¹)	Le (mm)	Ae (mm ²)	Ve (mm ³)	重量 (g)	功耗 Pc (W/PRS, max)	约设计功率 (W) 1KHz/0.25 v
ER9.5/5/5	TP4	950	1.63	14.00	8.60	120.4	0.6	0.08	2
ER11.5/5/6	TP4	1040	1.24	14.70	11.90	174.9	1.0	0.12	3.5
ER14.5/6/6.7	TP4	1500	1.08	19.00	17.60	334.4	1.8	0.22	5
ER14.5/6.8/6.7	TP4	1500	1.10	19.30	17.60	339.7	2.0	0.26	6
ER17.5/12/5	TP4	1450	0.57	25.00	44.00	1100.0	5.3	0.66	16
ER20/9.6/10	TP4	2500	0.73	30.00	40.90	1227.0	5.8	0.75	17
ER24.9/29/8.5	TP4	1900	1.10	64.30	58.60	3768.0	19.4	2.5	58
ER25/10/10	TP4	2900	0.58	32.00	55.00	1760.0	8.5	1.02	25
ER25/19/7.5	TP4	1800	0.92	44.30	48.00	2126.4	12.0	1.4	35
ER28/28/11	TP4	2750	0.74	65.70	88.30	5801.3	28.0	3.22	85
ER28/34/11	TP4	2400	0.88	77.10	87.70	6761.7	33.0	3.79	100
ER29/34/11	TP4	2400	0.88	75.40	85.20	6424.1	32.0	3.75	100
ER30/16/20	TP4	4300	0.41	45.80	112.00	5129.6	26.0	3.02	80
ER30/18/20	TP4	5600	0.35	47.70	137.00	6534.9	33.6	3.95	100
ER33/35/14	TP4	3200	0.63	78.40	125.00	9800.0	50.5	5.82	150
ER35/30/11	TP4	3140	0.67	73.80	110.00	8118.0	39.0	4.51	120
ER35/42/11	TP4	2700	0.87	95.20	110.00	10472.0	52.0	6.02	160
ER39/42/13	TP4	2850	0.80	98.40	123.00	12103.2	61.0	7.02	180
ER39/44/13	TP4	2600	0.81	101.70	125.00	12712.5	62.4	7.18	190
ER40/42/15	TP4	3500	0.61	96.30	158.00	15215.4	76.0	8.86	230
ER40/45/13	TP4	3100	0.65	99.10	152.00	15063.2	78.0	9.02	240

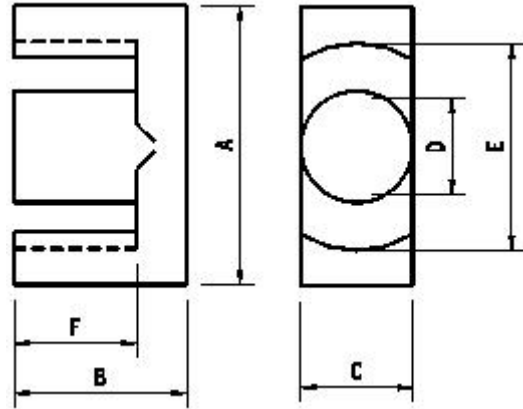
ER42/45/15	TP4	3900	0.47	95.50	203.7 0	19453.4	92.0	10.58	280
ER42/42/20	TP4	4800	0.42	99.80	240.0 0	23952.0	116. 0	13.34	350
ER49/50/16.6	TP4	4800	0.47	112.0 0	236.0 0	26432.0	128. 0	14.72	390
ER49/54/17	TP4	3950	0.52	125.0 0	241.0 0	30125.0	148. 0	17.02	450
ER70/70/16	TP4	4050	0.49	139.2 0	282.5 0	39324.0	255. 0	31.52	770
ER90/90/30	TP4	5500	0.35	216.0 0	624.0 0	134784. 0	665. 0	78.36	2000
ER120/101/30	TP4	6300	0.33	250.0 0	753.0 0	188250. 0	780. 0	92.86	2300

注：AL 值测试条件为 1KHz, 0.25v, 100Ts, 25±3℃

Pc 值测试条件为 100KHz, 200mT, 100℃

特点：中柱为圆形，绕制接线方便且绕线面积增大，可设计出功率大且漏感小的变压器。其他如组装成本，安规成本，电磁屏蔽，标准化难易等各方面都很出色。

用途：开关电源，传输变压器，电子镇流器。广泛应用于家电、通讯、照明、医疗设备、办公自动化、军品、OA 设备、电子仪器、航空航天等领域。



ETD 型功率磁芯尺寸规格

磁芯型号 Type	Dimensions (mm) 尺寸					
	A	B	C	D	E _{min}	F
ETD19/27/7.4	19.60±0.50	13.65±0.30	7.40±0.30	7.40±0.30	14.40	9.40±0.30
ETD24/29/8.5	24.70±0.60	14.65±0.30	8.50±0.30	8.50±0.30	18.50	10.20±0.30
ETD29/32/9.5	29.80±0.80	15.90±0.30	9.50±0.30	9.50±0.30	22.00	11.00±0.30
ETD34/35/11	34.20±0.80	17.30±0.30	10.80±0.30	10.80±0.30	26.00	12.10±0.30
ETD39/40/12.5	39.00±0.90	20.00±0.50	12.50±0.40	12.560±0.40	29.30	14.60±0.50
ETD44/45/15	44.00±1.00	22.30±0.50	14.80±0.50	14.80±0.50	32.50	16.50±0.50
ETD49/50/16.4	48.70±1.10	24.70±0.50	16.40±0.50	16.40±0.50	36.10	18.10±0.50
ETD54/55/19	54.50±1.30	27.40±0.50	19.00±0.50	19.00±0.50	40.10	20.20±0.50
ETD59/62/21	59.80±1.40	31.00±0.50	21.65±0.50	21.65±0.50	43.60	22.50±0.50

ETD 型功率磁芯电气特性及有效参数

磁芯型号 Type	材质 Material	AL (nH/N ²) ±25%	有效参数 Effective parameters						
			C1 (mm ⁻¹)	Le (mm)	Ae (mm ²)	Ve (mm ³)	重量 (g/PRS)	功耗 P _c (W/PRS, max)	约设计功率 (W) 1KHz/0.25 v
ETD19/27/7.4	TP4	1720	1.25	55.3	44.1	2438.7 3	11.7	1.35	35
ETD24/29/8.5	TP4	2000	1.15	62.6	54.5	3411.7	16.4	1.88	50
ETD29/32/9.5	TP4	2300	0.93	71.2	76.3	5432.5 6	26.1	3.00	75
ETD34/35/11	TP4	2800	0.81	79.0	97.0	7663	36.8	4.23	110
ETD39/40/12.5	TP4	3000	0.75	92.6	124.0	11482.4	55.1	6.34	165

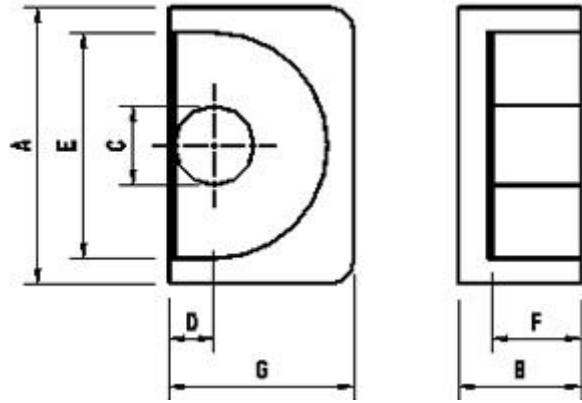
ETD44/45/15	TP4	3750	0.60	104. 0	173. 0	17992	86.4	9.93	260
ETD49/50/16. 4	TP4	4000	0.54	114. 0	211. 0	24054	115.5	13.28	350
ETD54/55/19	TP4	4600	0.46	127. 0	279. 0	35433	170.1	19.56	510
ETD59/62/21	TP4	6400	0.36	141. 0	395. 0	55695	267.3	30.74	800

注：AL 值测试条件为 1KHz, 0.25v, 100Ts, 25±3℃

Pc 值测试条件为 100KHz, 200mT, 100℃

特点：具有磁屏蔽效果好、分布电容小、传输衰耗低、电感量高、漏感小、磁场分布均匀等优点，且骨架配有多路接头，易设计多路输出变压器。

用途：宽带变压器、电感器、隔离变压器、匹配变压器，广泛应用于程控交换机终端和精密电子设备等领域。



EP 型功率磁芯尺寸规格

磁芯型号 Type	Dimensions (mm) 尺寸						
	A	B	C	D	E min	F	G
EP5	6.00±0.30	2.80±0.20	1.70±0.20	0.90±0.20	4.1	2.30±0.30	3.80±0.20
EP7	9.20±0.30	3.75±0.20	3.30±0.20	1.70±0.20	7.1	2.70±0.30	6.35±0.20
EP10	11.50±0.30	5.10±0.20	3.30±0.20	1.90±0.20	9.1	3.80±0.30	7.65±0.20
EP13	12.50±0.30	6.45±0.20	4.35±0.20	2.50±0.20	9.7	4.70±0.30	8.80±0.20
EP17	18.40±0.40	8.40±0.20	5.80±0.20	3.30±0.20	11.6	5.80±0.30	11.00±0.30
EP20	24.50±0.50	10.70±0.20	8.80±0.30	4.50±0.20	16	7.30±0.30	15.00±0.40

EP 型功率磁芯电气特性及有效参数

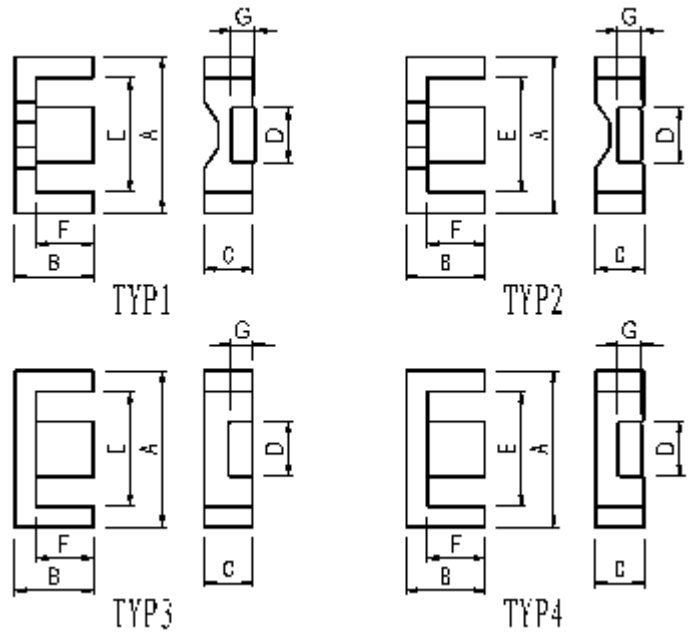
磁芯型号 Type	材质 Material	AL (nH/N ²) ±25%	有效参数 Effective parameters						
			C1 (mm-1)	Le (mm)	Ae (mm ²)	Ve (mm ³)	重量 (g/PRS)	功耗 (W/PRS, max)	约设计功率 (W) 1KHz/0.25v
EP5	TP4	400	3.13	9.7	3.1	30	0.5	0.06	1.5
EP7	TP4	900	1.57	15.7	10.0	157	1.4	0.16	4.2
EP10	TP4	950	1.70	19.2	11.3	217	2.8	0.32	8.4
EP13	TP4	1400	1.23	24.2	19.6	474	5.1	0.59	15.3
EP17	TP4	2300	0.84	28.7	34.0	975	13.0	1.50	39
EP20	TP4	3850	0.51	39.8	78.0	3104	28.0	3.22	84

注：AL 值测试条件为 1KHz, 0.25v, 100Ts, 25±3℃

Pc 值测试条件为 100KHz, 200mT, 100℃

特点：具有热阻小、衰耗小、功率大、工作频率宽使用优点。成品重量轻、结构合理、易表面贴装。

用途：广泛应用于体积小而功率大的变压器，如精密仪器、模块电源、计算机终端输出等。



EFD 型功率磁芯尺寸规格

磁芯型号 Type	图 TYP	Dimensions (mm) 尺寸						
		A	B	C	D	E min	F	G
EFD10/10	TYP 2	10.50±0.3 0	5.20±0.20	2.70±0.20	4.55±0.20	7.25	3.85±0.20	1.50±0.2 0
EFD12/12	TYP 2	12.50±0.3 0	6.20±0.20	3.50±0.20	5.40±0.20	8.70	4.60±0.20	2.00±0.2 0
EFD13/13	TYP 3	13.20±0.3 5	6.60±0.20	4.60±0.20	5.60±0.20	10.4 0	4.50±0.20	2.05±0.2 0
EFD15/15	TYP 1	15.00±0.4 0	7.50±0.20	4.60±0.20	5.30±0.20	10.7 0	5.50±0.20	2.30±0.2 0
EFD16/15	TYP 3	16.25±0.4 0	7.40±0.30	4.80±0.30	5.90±0.30	12.0 0	5.30±0.30	2.50±0.2 0
EFD20/20	TYP 2	20.00±0.5 5	10.00±0.3 0	6.65±0.30	8.90±0.30	14.9 0	7.70±0.30	3.60±0.2 0
EFD20/23/5. 5	TYP 2	20.00±0.5 5	11.50±0.3 0	5.50±0.30	8.90±0.30	15.5 0	9.30±0.30	3.70±0.2 0
EFD20/23/6. 5	TYP 2	20.00±0.5 5	11.50±0.3 0	6.50±0.30	8.90±0.30	15.5 0	9.30±0.30	3.70±0.2 0
EFD20/25	TYP 2	20.00±0.5 5	12.60±0.3 0	6.65±0.30	8.90±0.30	15.5 0	10.30±0.3 0	3.70±0.2 0
EVD25	TYP 3	25.10±0.6 5	12.80±0.3 0	12.40±0.3 0	8.80±0.30	19.2 0	9.80±0.30	8.30±0.3 0
EFD25/25	TYP 2	25.00±0.6 5	12.50±0.3 0	9.10±0.30	11.40±0.3 0	18.1 0	9.30±0.30	5.20±0.2 5
EFD26/25	TYP	26.20±0.7	12.60±0.4	9.10±0.30	11.40±0.3	19.8	9.40±0.30	5.20±0.2

	2	0	0		0	0		5
EFD30/30	TYP 2	30.50±0.8 0	15.20±0.3 0	9.10±0.30	14.60±0.3 0	21.6 0	11.30±0.4 0	4.90±0.2 5
EFD31/30	TYP 2	31.50±0.8 0	15.30±0.3 0	9.10±0.30	14.60±0.3 0	24.0 0	11.40±0.3 0	4.90±0.2 5
EFD40/45	TYP 3	40.50±0.8 0	22.50±0.3 0	10.60±0.3 0	16.60±0.3 0	30.6 0	16.30±0.3 0	6.60±0.2 5
EFD50/50	TYP 3	50.60±1.2 0	25.80±0.4 0	11.90±0.3 0	21.50±0.4 0	37.5 0	18.70±0.3 0	7.50±0.3 0
EFD50/60	TYP 3	50.60±1.2 0	30.00±0.4 0	13.50±0.3 0	22.50±0.4 0	34.8 0	22.00±0.4 0	9.00±0.3 0
EM15	TYP 4	15.50±0.4 0	6.60±0.30	5.00±0.30	6.20±0.30	11.8 0	4.60±0.30	2.30±0.2 5
EM16.5	TYP 4	16.60±0.4 0	7.50±0.30	4.40±0.30	5.70±0.30	11.6 0	4.50±0.30	2.80±0.2 5

EFD 型功率磁芯电气特性及有效参数

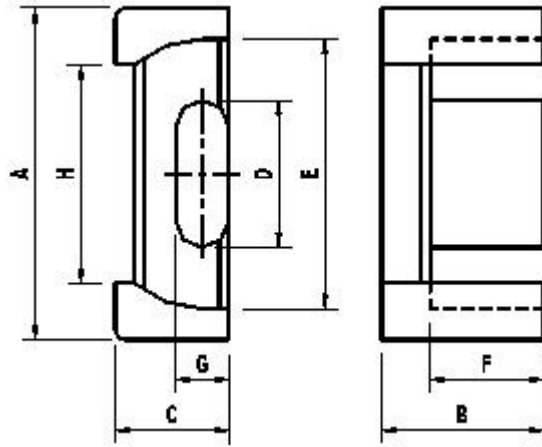
磁芯型号 Type	材质 Material	AL (nH/N ²) ±25%	有效参数 Effective parameters						
			C1 (mm-1)	Le (mm)	Ae (mm ²)	Ve (mm ³)	重量 (g/PRS)	功耗 (W/PRS, max)	约设计功率 (W) 1KHz/0.25v
EFD10/10	TP4	590	3.29	23.7	7.2	171	0.9	0.10	3
EFD12/12	TP4	800	2.50	28.5	11.4	325	1.8	0.21	5
EFD13/13	TP4	700	3.01	29.5	9.8	289	1.6	0.18	5
EFD15/15	TP4	800	2.44	32.9	13.5	444	2.8	0.32	8
EFD16/15	TP4	1450	3.07	44.5	14.5	645	3.1	0.36	9
EFD20/20	TP4	1200	1.47	46.1	31.4	1448	7.2	0.83	22
EFD20/23/5.5	TP4	1100	1.94	52.0	26.8	1394	7.0	0.81	21
EFD20/23/6.5	TP4	1180	1.79	52.0	29.1	1513	7.6	0.87	23
EFD20/25	TP4	1550	1.85	61.2	33.0	2020	9.1	1.05	27
EVD25	TP4	2500	0.97	68.9	70.9	4885	23.5	2.70	70
EFD25/25	TP4	2200	0.96	56.5	58.6	3311	16.7	1.92	50
EFD26/25	TP4	2200	0.95	56.5	59.4	3356	16.9	1.94	50
EFD30/30	TP4	2100	0.98	67.3	69.0	4644	22.5	2.59	68
EFD31/30	TP4	2300	0.98	68.0	69.5	4726	24.0	2.76	75
EFD40/45	TP4	2300	1.02	108.8	106.5	11587	58.0	6.67	175
EFD50/50	TP4	3200	0.78	120.8	155.8	18821	89.0	10.24	265
EFD50/60	TP4	3500	0.63	130.0	208.0	27040	130.0	14.95	390
EM15	TP4	1000	2.80	38.6	13.8	533	2.9	0.33	8
EM16.5	TP4	1200	3.48	50.4	14.5	731	3.7	0.42	11

注：AL 值测试条件为 1KHz, 0.25v, 100Ts, 25±3℃

Pc 值测试条件为 100KHz, 200mT, 100℃

特点：具有热阻小、衰耗小、功率大、工作频率宽、重量轻、结构合理、易表面贴装、屏蔽效果好等优点，但散热性能稍差。

用途：广泛应用于体积小而功率大且有屏蔽和电磁兼容要求的变压器，如精密仪器、程控交换机模块电源、导航设备等。



EPC 型功率磁芯尺寸规格

磁芯型号 Type	尺寸 Dimensions (mm)							
	A	B	C	D	E _{min}	F	G	H _{min}
EPC10/8	10.20 \pm 0.2 0	4.05 \pm 0.30	3.40 \pm 0.20	5.00 \pm 0.20	7.60	2.65 \pm 0.20	1.90 \pm 0.20	5.30
EPC13/13	13.30 \pm 0.3 0	6.60 \pm 0.30	4.60 \pm 0.20	5.60 \pm 0.20	10.5 0	4.50 \pm 0.30	2.05 \pm 0.20	8.30
EPC17/17	17.60 \pm 0.5 0	8.55 \pm 0.30	6.00 \pm 0.30	7.70 \pm 0.30	14.3 0	6.05 \pm 0.30	2.80 \pm 0.20	11.5 0
EPC19/20	19.60 \pm 0.5 0	9.75 \pm 0.30	6.00 \pm 0.30	8.50 \pm 0.30	15.8 0	7.25 \pm 0.30	2.50 \pm 0.20	13.1 0
EPC25/25	25.10 \pm 0.5 0	12.50 \pm 0.3 0	8.00 \pm 0.30	11.50 \pm 0.3 0	20.6 5	9.00 \pm 0.30	4.00 \pm 0.20	17.0 0
EPC27/32	27.10 \pm 0.5 0	16.00 \pm 0.3 0	8.00 \pm 0.30	13.00 \pm 0.3 0	21.6 0	12.00 \pm 0.3 0	4.00 \pm 0.20	18.5 0
EPC30/35	30.10 \pm 0.5 0	17.50 \pm 0.3 0	8.00 \pm 0.30	15.00 \pm 0.3 0	23.6 0	13.00 \pm 0.3 0	4.00 \pm 0.20	19.5 0
EPC39/39	39.00 \pm 0.5 0	19.60 \pm 0.3 0	15.60 \pm 0.3 0	18.00 \pm 0.3 0	30.7 0	14.00 \pm 0.3 0	10.00 \pm 0.3 0	24.5 0
EPC42/44	42.40 \pm 1.0 0	22.00 \pm 0.3 0	15.00 \pm 0.4 0	17.00 \pm 0.3 0	33.5 0	16.00 \pm 0.3 0	7.40 \pm 0.30	26.5 0
EPC46/49	46.00 \pm 1.0 0	24.80 \pm 0.3 0	19.50 \pm 0.4 0	20.80 \pm 0.4 0	35.7 0	18.40 \pm 0.4 0	11.90 \pm 0.3 0	28.4 0
EPC46.5/4 4	46.50 \pm 1.0 0	22.30 \pm 0.3 0	19.40 \pm 0.4 0	21.00 \pm 0.4 0	36.9 0	15.80 \pm 0.4 0	12.00 \pm 0.3 0	29.4 0
EPC54/54	54.50 \pm 1.2 0	27.20 \pm 0.3 0	21.50 \pm 0.4 0	26.50 \pm 0.4 0	43.0 0	19.30 \pm 0.4 0	14.00 \pm 0.3 0	34.3 0

磁芯型号 Type	材质 Material	AL (nH/N2) ±25%	有效参数 Effective parameters						
			C1 (mm-1)	Le (mm)	Ae (mm2)	Ve (mm3)	重量 (g/PRS)	功耗 (W/PRS, max)	约设计功率 (W) 1KHz/0.25v
EPC10/8	TP4	950	1.90	17.8	9.39	167	1.1	0.13	3
EPC13/13	TP4	830	2.45	30.6	12.5	382	2.1	0.24	6
EPC17/17	TP4	1150	1.76	40.2	22.8	917	4.5	0.52	13
EPC19/20	TP4	900	2.03	46.1	22.7	1047	5.3	0.61	15
EPC25/25	TP4	1550	1.28	59.2	46.4	2747	13.0	1.50	40
EPC27/32	TP4	1550	1.34	73.1	54.6	3991	20.0	2.30	60
EPC30/35	TP4	1500	1.34	81.6	61	4977	23.0	2.65	70
EPC39/39	TP4	4250	0.53	90	169	15210	73.0	8.40	220
EPC42/44	TP4	2800	0.56	95	169	16055	78.4	9.02	235
EPC46/49	TP4	4100	0.49	111.2	227	25242	122.4	14.08	360
EPC46.5/44	TP4	4800	0.44	101	229	23129	125.0	14.38	370
EPC54/54	TP4	6000	0.39	130.8	336	43949	200.0	23.00	600

注：AL 值测试条件为 1KHz, 0.25v, 100Ts, 25±3℃

Pc 值测试条件为 100KHz, 200mT, 100℃